

®
novomatic

the world of gaming

NOVO
unity™ II

march 2009
issue 13
issn 1993-4289
www.novomatic.com
magazine@novomatic.com

VEGA

THE BRIGHTEST STAR



**IDEAS BECOME VISIONS!
VISIONS BECOME REALITY!**

The new global standard for AWP and payment terminals with the lockable removable cash box and diversified options, plus optional recycler

CURRENCY • TECHNOLOGY • SOLUTIONS

Europe:
Tel: +49 211 5306 4550
sales@jcm-germany.com
jcmglobal.com



United Kingdom:
Tel: +44 870 7702 865
ferreira@jcmglobal.co.uk
jcmglobal.com



events

ice 2009__london's ice points the way	6
ice 2009__londons ice weist den weg in die zukunft	9
ige/atei 2009__astra deliver progress, quality and success	14
ige/atei 2009__astra/novo casino uk: fortschritt, qualität und erfolg	16
ima 2009__'grand crown resort', a true visitor magnet	33
ima 2009__'grand crown resort' als besuchermagnet	36
ima 2009__löwen's brilliant show	42
ima 2009__fulminanter messeauftritt von löwen	44



market

spain__novo multi-roulette™ at gran casino murcia	20
spanien__novo multi-roulette™ im gran casino murcia	21



company

admiral group__profiling peru's market leader	22
admiral-gruppe__perus marktführer im portrait	25
agi africa__wings across a continent	28
agi africa__aktivitäten umspannen den kontinent	30
novomatic-hq__the building's progress	38
neues novomatic hauptquartier __der baufortschritt	40



products

casino kassel__electronic live poker fun	47
spielbank kassel__elektronische live poker-unterhaltung	48



imprint

for enquiries, comments and advertising possibilities
please contact us at magazine@novomatic.com

novomatic® – the world of gaming

published by:
austrian gaming industries gmbh
wiener strasse 158, 2352 gumpoldskirchen, austria
fn:109445z, landesgericht wiener neustadt

editorial team:
david orrick, max lindenberg mba+e, andrea lehner, dr. hannes reichmann

art and layout:
christina eberan

printed by:
grasl druck und neue medien
2540 bad voeslau, austria

Novo Unity™ II – The Ultimate Gaming Innovation



Multiplayer Networking

Multi-Game Functionality

- Build a whole electronic live game casino from a single system.
- Offer all electronic live games at each individual player station.
- Get a choice of Poker, Black Jack, Sic Bo, Baccarat and various Roulette versions all at your fingertips.

Practically Unlimited Number of Different Games

- Offer as many different tables of each game type as required.

Unrivalled Flexibility

- Create a complete future proof casino environment with the unique Novo Unity™ II system.
- All management tools are included on demand.
- Get a system which can create your entire future gaming floor.

N o v o m a t i c l e a d s , o t h e r s f o l l o w .



DEAR CUSTOMERS AND BUSINESS PARTNERS,

We wish to thank you very much for your visiting us in such large numbers at our show booths at IGE in London, IMA in Düsseldorf and at the Gaming Expo Belgrade. Your active participation has ensured a highly successful kick-off into 2009 for the Novomatic group.

The IGE results especially show that even times of macroeconomic headwind offer new opportunities for those companies that employ the required optimism.

On the one hand Novomatic believes in innovative technology as a major driving force. But also our anticyclic investment strategy

secures the future growth of our group and its subsidiaries. Your feedback to our recently presented new gaming technologies proves this strategy. As further testimony of this optimism please read our report on page 38 of this magazine about the building progress of our new headquarters.

Allow yourself to be inspired by this positive philosophy of the Novomatic group: let us all co-operate together to ensure the future prosperity of our entire industry.

*Dr. Franz Wohlfahrt
CEO, Novomatic AG*

GESCHÄTZTE KUNDEN UND GESCHÄFTSFREUNDE,

herzlichen Dank für Ihren Besuch auf unseren Messeständen der IGE 2009 in London, der IMA in Düsseldorf sowie der Gaming Expo Belgrad. Ihr zahlreiches Erscheinen hat diese Messen zu einem erfolgreichen Jahresauftakt für die Novomatic-Gruppe gemacht. Insbesondere die Ergebnisse der IGE haben uns gezeigt, dass sogar Zeiten gesamtwirtschaftlichen Gegenwindes Unternehmen mit dem richtigen Maß an Optimismus neue Chancen bieten.

Novomatic setzt in diesem Zusammenhang einerseits auf innovative Technologie als Wachstumsmotor. Andererseits sichert unser antizyklisches Investitionsprogramm die zukünftige Entwicklung des Konzerns und seiner Tochterunternehmen. Ihr Feedback auf

die zuletzt präsentierten neuen Glücksspieltechnologien bestätigt uns in dieser Strategie. Als weiteren Beleg dieses Optimismus lesen Sie in dieser Ausgabe über den Baufortschritt unseres neuen Headquarters.

Ich lade Sie daher ein, sich auch in Zeiten wie diesen von der positiven Grundstimmung der Novomatic-Gruppe beeinflussen zu lassen und gemeinsam die Zukunft unserer Branche aktiv zu gestalten.

*Dr. Franz Wohlfahrt
Generaldirektor Novomatic AG*



Novomatic booth, ICE 2009.

LONDON'S ICE POINTS THE WAY

It can not be denied that 2009 is set to be a challenging year but London's ICE once again gave the international industry an enthusiastic demonstration of how that challenge can be successfully met. 'Progress through Innovation' was the show's underlying theme, one that Novomatic met with a range of new attractions that opened new frontiers in gaming and will be gaming's new talking points around the world in the months to come.

At ICE Novomatic presented a great diversity of new games for the highly successful Coolfire™ II range, along with an exciting new cabinet initiative guaranteed to excite casino guests worldwide. The Coolfire™ II video gaming platform has achieved its huge international success through great performance, stable reliability and a thrilling variety of games. Now, in 2009, Novomatic showcased a new range of single games and multi-game products for international casino floors, based on this technologically superior platform.

The new Coolfire™ II games include gaming hits such as the thrilling gaming stampede Buffalo Thunder™, played on 40 lines and 5 reels, a great number of 10-line 5-reel games such as the fairytale Cindereela™, Faust™, Gryphon's Gold™ *deluxe* and the underwater adventure Lord of the Ocean™ as well as the haunted Midnight™ on 20 lines and 5 reels to name just a few. Novomatic also showed a number of popular all-time gaming classics like Always Hot™ *deluxe*, Joker's Wild *deluxe*, Ultra Hot™ *deluxe* and Draw Poker *deluxe* that have been adapted and transferred to the Coolfire™ II platform to be now available in the growing choice of multi-game mixes.

Jens Halle, Managing Director Austrian Gaming Industries GmbH, notes: "At this year's ICE we displayed a truly ground-breaking array of product innovations. The Novo Unity™ II platform will introduce our customers to a whole new approach to gaming floor management. It endows them with a highly flexible tool for an individual fine-tuning of their gaming offering. I was delighted that the new games and cabinets were clearly the absolute highlights of the London show. Global trading conditions mean that 2009 will be a challenging year for our industry but, as is widely acknowledged, challenging times also create opportunities. Novomatic has clearly demonstrated here in London that we are ready to face the challenges ahead with groundbreaking product innovations. From the reaction of our customers and guests to those products I feel confident of success in the months to come."

Coolfire™ II game releases at ICE 2009:

- Air Racer™
- Always Hot *deluxe*™
- Buffalo Thunder™
- Cindereela™
- Draw Poker *deluxe*
- Gryphon's Gold™ *deluxe*
- Joker's Wild *deluxe*
- Lord of the Ocean™
- Midnight™
- Sizzling Stars™



Novomatic Electronic Roulette

Novomatic electronic roulette games add new dimensions of fun, flexibility and future proofing to every casino floor. Powered by **Novo Unity™ II**, **Novo TouchBet® Live-Roulette**, **Novo Multi-Roulette™** and **Novo Flying Roulette™** offer fast-paced Roulette action and excitement on connected player terminals in a secure single system environment.

Make **Novo TouchBet® Live-Roulette**, **Novo Multi-Roulette™** and **Novo Flying Roulette™** part of your **Novo Unity™ II** multi-game selection and give your players the freedom to choose Roulette, Baccarat, Black Jack, Keno and Sic Bo without moving from their favourite seat.



Novo Unity™ II
The Ultimate Gaming Innovation

Novomatic leads, others follow.

International Sales:

Jens Halle, Phone: +43 2252 606 234, E-mail: sales@novomatic.com, www.austrian-gaming.com

- Fausti™
- Gingo™
- Ultra Hot™ deluxe
- Wild West Cash™

Coolfire™ I game releases at ICE 2009:

- Down Under™
- Fruits for All™
- Naughty 'n' Nice™
- Xtra Hot™

A top visitor attraction at the Novomatic booth was the new variety of spectacular multi-game cabinets, featuring the latest generation of Coolfire™ II multi-game highlights.

The latest Super-V+ Gaminator® multi-game mixes, featuring numerous new games as well as proven bestsellers, were presented in the popular Super-V+ Gaminator® cabinet and in the brand new and innovative Super-V+ Gaminator® ST (Slant Top) cabinet. This new casino attraction features a 26" bottom screen, a 26" top screen as well as a third screen on top in 16:5 screen format for either game information or the jackpot display PowerLink™. Like the recent Novo-Vision™ Slant Top I cabinet this new slant top, too, features the innovative Flip Screen Feature that allows the player to switch the main game from the bottom screen to the top screen in order to play in an ergonomically perfect position.

Also on display in London were four new games for the Coolfire™ I gaming platform: Down Under™, Fruits for All™, Naughty 'n' Nice™ and Xtra Hot™. The new games are incorporated in the latest versions of the international bestseller Multi-Gaminator® – with now no less than 33 international game mixes in total.

ICE – Large scale enterprise for big business

Bringing all the new products to ICE in London required a logistical effort worthy of an army on the move. Novomatic used seven trucks to tranship the products and equipment from Austria to the UK. The fleet also carried five tons of catering supplies and equipment in order to provide Novomatic's traditional booth hospitality, and there are also in excess of 200 staff whose transport and lodging requirements had to be effectively co-ordinated.

Jens Halle, Managing Director AGI, noted: "ICE in London is always Novomatic's absolute highlight in the annual show calendar and the biggest and most important exhibition that we attend each year. The effort required to present our products to our customers is immense but it is a vital part of our commercial strategy. The benefits of being able to meet with our customers one-on-one are huge and we take great pride in presenting our new products each year at ICE."

Novo Unity™ II – The Ultimate Gaming Innovation

With unrivalled flexibility for the casino management and an unique gaming diversity for the guest, Novomatic's new multiplayer platform Novo Unity™ II was the absolute highlight of the London show. Novomatic presented this new multiplayer platform and marked the beginning of a new era with a comprehensive multiplayer multi-game installation.

More than half of the booth space in London this year was devoted to a comprehensive presentation of the multitude of new possibilities



opened by this groundbreaking multiplayer technology innovation. Novo TouchBet® Live-Roulette, Novo Multi-Roulette™, Novo Flying Roulette™, Novo TouchBet® Live-Baccarat, Novo TouchBet® Live-Black Jack and Novo TouchBet® Live-Sic Bo as well as the new electronic live gaming table TX-01 featuring Novo Texas Hold'em Poker™ and the Novo Wheel of Cash™ were installed in a huge networked multiplayer live cluster at ICE.

The entire range of games have been graphically redesigned in full 3D and transferred to the new Novo Unity™ II platform. At ICE they presented themselves as the interoperable multiplayer product family of choice for the future of gaming.

Making the best better

Development and innovation have always enhanced and expanded the product stream, but the creative ethos of Novomatic constantly demands more. Making the best better is never anything less than a huge challenge but Novomatic's engineers have combined gaming knowledge and creativity with engineering excellence in order to succeed in moving the multiplayer genre that their company first created even further ahead. With the new multiplayer platform Novo Unity™ II Novomatic has made a vital step into the future of gaming with a pioneering concept.

Novo Unity™ II is an innovative platform for the flexible operation of all Novomatic multiplayers in one networked system. It allows operators to choose any number and combination of Novomatic multiplayer games to offer on each of the individual player terminals. This new flexibility is based on the networked structure of the new Novo Unity™ II installation layout. A database server forms the central interface for the communication among all linked game servers, that host the information from the peripheral devices, and the individual player terminals.

Multi-game functionality

This networked structure allows the operator to offer his guests all linked multiplayer games on each of the connected player stations. An easy game management via the server based operating menu offers unrivalled flexibility for the casino management. The operator can map his complete multiplayer floor layout, define individual groupings, unlock/block certain games on chosen terminals and thus flexibly adapt his multiplayer offering to varying requirements. In order to extend his multiplayer game range and add another

game to his offering the operator just needs to acquire the Novomatic game software package, the required game server and the new game-specific periphery, such as an optical card shoe reader for Baccarat or Black Jack, if necessary. The available game range includes all versions of electronic Novomatic multiplayers:

- Roulette: Novo TouchBet® Live- Roulette, Novo Multi- Roulette™ and Novo Flying Roulette™
- Black Jack: Novo TouchBet® Live-Black Jack and Novo Flying Black Jack™
- Baccarat (Punto Banco in some countries): Novo TouchBet® Live-Baccarat and Novo Flying Baccarat™
- Sic Bo: Novo TouchBet® Live-Sic Bo, Novo Multi-Sic Bo and Novo Flying Sic Bo™
- Keno: Novo Multi-Keno™, Novo Flying Keno™ and Novo Rapid Keno™
- as well as the new 10-player-station live-gaming table TX-01 for the Novomatic range of Poker games and the virtual Roulette version Novo Wheel of Cash™, that can be alternatively played on this table.

The complete range of Novomatic multiplayer games have been newly developed to satisfy the demands of modern gaming, thrill customers with attractive design and offer room for the multitude of extra features. Such features as the multi-game functionality



that allows the player to individually select the type of game as well as the specific table he wants to play on directly at his player terminal. Via the game selection screen he can choose the game type (Roulette, Baccarat, Sic Bo,...) and table. After each played game the guest can choose to switch to another table of the same game type since the game screen constantly displays the choice of all available tables. Further extra features are Multi-Denomination and multi-language options, live camera picture (for Novo TouchBet® Live- and Novo Multi-versions) and a great variety of side bets, help menus, general navigation buttons and info screens.

Novo Unity™ II was developed to be the platform for the future of multiplayer gaming. It is a future-proof product operators can rely on and the basis for a great number of upcoming Novomatic product developments that will significantly influence the international gaming floors now and in the future.

At ICE guests took the opportunity to try and test the new functionalities on the Novo-Vision™ Slant Top II and Novo-Bar™ (Slant Top version) cabinets as well as on two 10-player-station live gaming tables, both featuring Novo Texas Hold'em Poker™ and the Novo Wheel of Cash™. ■

LONDONS ICE WEIST DEN WEG IN DIE ZUKUNFT

Es kann nicht geleugnet werden, dass 2009 ein Jahr großer Herausforderungen wird. Die Messe International Casino and Entertainment (ICE) in London hat jedoch einmal mehr gezeigt, wie derartigen Herausforderungen positiv begegnet werden kann. ‚Fortschritt durch Innovation‘ war das dominierende Motto der Messe: Novomatic präsentierte eine Reihe neuer Attraktionen, die die Grenzen des Glücksspiels durchbrachen und in den nächsten Monaten weltweit für frischen Wind sorgen werden.

Auf der ICE zeigte Novomatic eine Reihe neuer Spiele und spannender Gehäuseinnovationen für die erfolgreiche Coolfire™ II-Plattform. Mit überzeugender Performance, stabiler Zuverlässigkeit und einer spannenden Spieleauswahl ist die Coolfire™ II Video-Spiele-Plattform bereits international erfolgreich. Für das Jahr 2009 präsentierte Novomatic eine neue Palette von Coolfire™ II-basierten Single-Games und Multi-Game-Produkten für die internationalen Casinos.

Zu den neuen Coolfire™ II-Spielen zählen Hits wie das packende Buffalo Thunder™ auf 40 Linien und 5 Walzen, eine Vielzahl von 10-Linien, 5-Walzen-Spielen wie das märchenhafte Cindereela™, Faust™, Gryphon's Gold™ deluxe und das Unterwasserabenteuer Lord of the Ocean™ sowie das schaurig spannende Midnight™ auf 20 Linien und 5 Walzen, um nur einige zu nennen. Novomatic präsentiert darüber hinaus eine Reihe populärer Spieleklassiker

wie Always Hot™ deluxe, Joker's Wild™ deluxe, Ultra Hot™ deluxe und Draw Poker™ deluxe, die für die Coolfire™ II-Plattform neu entwickelt wurden und nun auch in der laufend wachsenden Auswahl von Multi-Game-Mixes verfügbar sind.

Jens Halle, Geschäftsführer der Austrian Gaming Industries GmbH: „Dieses Jahr haben wir in London eine bahnbrechende Auswahl neuer Produkte und Innovationen präsentiert. Die Novo Unity™ II-Plattform wird unseren Kunden einen völlig neuen Zugang zum Gaming Floor-Management erschließen. Sie bietet ihnen ein hochmodernes, flexibles Instrumentarium zur Feinabstimmung ihres Spieleangebots. Es stimmt uns optimistisch, dass unsere neuen Spiele und Gehäuse absolute Highlights der Messe in London waren. Die derzeitige internationale Wirtschaftssituation macht 2009 zu einem Jahr der Herausforderungen für unsere Branche. Aber wir sind davon überzeugt,

dass Herausforderungen auch immer neue Möglichkeiten mit sich bringen. Novomatic hat in London deutlich gezeigt, dass wir bereit sind, uns diesen Herausforderungen zu stellen und ihnen mit Innovationen begegnen, die unseren Kunden größtmögliche Wettbewerbsvorteile sichern. Die Reaktionen und das Feedback unserer Kunden in London waren überaus positiv und versprechen auch für die Zukunft gute Geschäfte und erfolgreiche Partnerschaften.“



Coolfire™ II Spieleneuheiten, ICE 2009:

- Air Racer™
- Always Hot *deluxe*™
- Buffalo Thunder™
- Cindereela™
- Draw Poker *deluxe*
- Faust™
- Gingo™
- Gryphon's Gold™ *deluxe*
- Joker's Wild *deluxe*
- Lord of the Ocean™
- Midnight™
- Sizzling Stars™
- Ultra Hot™ *deluxe*
- Wild West Cash™

Coolfire™ I Spieleneuheiten, ICE 2009:

- Down Under™
- Fruits for All™
- Naughty 'n' Nice™
- Xtra Hot™

Eine Besucherattraktion auf dem Novomatic-Messestand waren auch die spektakulären neuen Multi-Game-Gehäuse, in denen die neueste Generation von Coolfire™ II Multi-Game-Highlights präsentiert wurde:

Die neuen Super-V+ Gaminator® Spielmixe wurden im populären Super-V+ Gaminator® sowie im brandneuen Super-V+ Gaminator® ST (Slant Top) Gehäuse gezeigt. Diese neue Casinoattraktion bietet einen unteren 26-Zoll Bildschirm, einen 26-Zoll Top-Screen sowie einen aufgesetzten dritten Monitor im 16:5-Bildschirmformat für Spielinformationen oder die PowerLink™ Jackpot-Anzeige. Auch in diesem neuen Slant Top wurde das innovative Flip-Screen Feature umgesetzt, das es dem Gast erlaubt, sein Hauptspiel vom unteren auf den oberen Monitor zu verlegen und so in einer perfekten ergonomischen Position zu spielen.



In London wurden darüber hinaus auch vier neue Spiele für die Coolfire™ I-Spieleplattform auf dem internationalen Bestseller Multi-Gaminator® präsentiert: Down Under™, Fruits for All™, Naughty 'n' Nice™ sowie Xtra Hot™. Die Spieleneuheiten sind bereits in den neuesten Versionen des internationalen Bestsellers Multi-Gaminator® verfügbar – mit einer Auswahl von inzwischen nicht weniger als 33 internationalen Game-Mixes.

ICE – ein Großunternehmen für das große Business

All diese neuen Produkte zur ICE nach London zu bringen, erforderte einen ungemein großen logistischen Aufwand. Novomatic benötigte sieben Trucks, um das gesamte Equipment aus Österreich nach Großbritannien zu transportieren. Damit auch in diesem Jahr wieder für die traditionelle Gastfreundlichkeit auf dem Novomatic-Messestand gesorgt ist, hat die LKW-Flotte darüber hinaus unglaubliche fünf Tonnen Cateringbedarf und -equipment transportiert. Des weiteren benötigten mehr als 200 Mitarbeiter perfekte Reisekoordination und Unterkunft.

Jens Halle, Geschäftsführer von AGI: „Die ICE in London ist die größte und wichtigste Messe in unserem alljährlichen Messekalender. Der Aufwand, den wir betreiben, um unsere Produkte den Kunden bestmöglich zu präsentieren, ist immens – dieser Aufwand ist aber auch ein wichtiger Teil unserer jährlichen Geschäftsstrategie. Es ist ein bedeutender Vorteil, unsere Kunden und Partner persönlich treffen zu können, und wir sind sehr stolz darauf, ihnen unsere Produkte jedes Jahr in London live zu präsentieren.“



Novo Unity™ II – The Ultimate Gaming Innovation

Die neue Novo Unity™ II Multiplayer-Plattform bietet einmalige Flexibilität für das Casino-Management und eine einzigartige Spieleauswahl für den Gast – sie ist eines der absoluten Messehighlights. Mit einer umfassenden Multiplayer-Multi-Game-Installation präsentierte Novomatic eine völlig neue Dimension des Multiplayer-Glücksspiels: die neue serverbasierte Plattform Novo Unity™ II.

Mehr als die Hälfte des Messestands widmete das Unternehmen einer umfassenden Präsentation der neuen Möglichkeiten, die sich durch die bahnbrechende Multiplayer-Technologieinnovation, Made in Austria, erschließen. Novo TouchBet® Live-Roulette, Novo Multi-Roulette™, Novo TouchBet® Live-Baccarat, Novo TouchBet® Live-Black Jack, Novo TouchBet® Live-Sic Bo, Novo Multi-Roulette™ sowie der neue elektronische Live-Gaming-Tisch TX-01 mit Novo Texas Hold'em Poker™ und dem Novo Wheel of Cash™ waren auf der ICE in einem großen Multiplayer-Netzwerk installiert.

PROVEN PERFORMANCE. INCREASED PROFITS.



MEI CASHFLOW® SC

Request the product that provides unrivaled security and acceptance rates, leading to satisfied players and more money in the cashbox.

Our reputation has been built on the production of more than 3 million note acceptors. That experience, combined with a commitment to technology and individual customer service, has resulted in the ability to provide the best products for you and your customers. MEI's products are relied upon by its customers for more than two billion transactions a week in over 100 countries.

Learn what MEI can offer your operation.

Contact a MEI representative at +44 (0) 118 938 1100

for proven performance with every transaction.

mei

www.meigroup.com

Die gesamte Palette der Multiplayer-Spiele wurde grafisch in 3D überarbeitet und auf die neue Novo Unity™ II-Plattform übertragen. Mit ihrer innovativen Multigame-Funktionalität, nämlich der Möglichkeit, alle elektronischen Multiplayer-Produkte auf einem System und individuellen Terminals anzubieten, eröffnete sich auf der ICE 2009 eine neue Ära der interaktiven Live-Games.

Konstante Produktoptimierung

Entwicklung und Innovation haben das Produktangebot schon immer belebt. Der kreative Ethos von Novomatic verlangt jedoch stets nach mehr. Ein großartiges Produkt weiter zu verbessern, ist eine große Herausforderung. Die Novomatic-Entwickler haben Know-How und Kreativität mit herausragender Entwicklungsgabe vereint, um das von Novomatic ursprünglich geschaffene Genre der elektronischen Multiplayer in die Zukunft zu führen. Mit der neuen Multiplayer-Plattform Novo Unity™ II hat Novomatic nun ein bahnbrechendes Konzept entwickelt und die Latte einmal mehr deutlich höher gelegt.

Novo Unity™ II ist eine innovative Plattform für den flexiblen Betrieb aller Novomatic-Multiplayer in einem Systemnetzwerk. Der Betreiber kann so jede beliebige Anzahl und Kombination von Novomatic Multiplayer-Spielen auf individuellen Spielerterminals anbieten. Diese neue Flexibilität basiert auf der Netzwerkstruktur der Novo Unity™ II. Ein Datenbank-Server dient als zentrale Schnittstelle für die Kommunikation aller angeschlossenen Game-Server, die die Informationen der peripheren Geräte verwalten, und der individuellen Spielerterminals.

Multi-Game Funktionalität

Diese Netzwerkstruktur erlaubt dem Betreiber, seinen Gästen alle verlinkten Multiplayer-Spiele auf jedem angeschlossenen individuellen Terminal anzubieten. Ein benutzerfreundliches Game Management über das serverbasierte Betreibermenü sorgt für einzigartige Flexibilität. Der Betreiber kann seine gesamte Multiplayer-Anlage detailliert organisieren, individuelle Gruppierungen festlegen, einzelne Spiele auf bestimmten Terminals freischalten oder sperren und so sein Multiplayer-Angebot aktiv verwalten und an unterschiedliche Anforderungen anpassen.

Um das Multiplayer-Spieleangebot um weitere Spiele zu erweitern, benötigt der Betreiber nur das Novomatic Software-Paket, den erforderlichen Game-Server und, falls erforderlich, die

spielspezifische Peripherie, wie z.B. einen optischen Kartenschuh für Baccarat oder Black Jack. Die verfügbare Spielepalette umfasst alle Versionen der Novomatic-Multiplayer:

- Roulette: Novo TouchBet® Live- Roulette, Novo Multi- Roulette™ und Novo Flying Roulette™
- Black Jack: Novo TouchBet® Live-Black Jack und Novo Flying Black Jack™
- Baccarat (Punto Banco in manchen Ländern): Novo TouchBet® Live-Baccarat und Novo Flying Baccarat™
- Sic Bo: Novo TouchBet® Live-Sic Bo, Novo Multi-Sic Bo und Novo Flying Sic Bo™
- Keno: Novo Multi-Keno™, Novo Flying Keno™ und Novo Rapid Keno™
- sowie den neuen Live-Gaming-Tisch TX-01 mit 10 Spielerterminals für alle Novomatic Poker-Varianten und das Novo Wheel of Cash™, eine virtuelle Roulettevariante, die alternativ auf diesem Tisch gespielt werden kann.

Alle Novomatic-Multiplayer-Spiele wurden weiterentwickelt, um den Ansprüchen des modernen Glücksspiels heute und in Zukunft gerecht zu werden. Sie begeistern den Gast mit attraktivem Design und bieten Raum für die Fülle neuer Extra-Features. Features wie die Multi-Game-Funktionalität, die dem Spieler ermöglicht, den Spieltyp sowie den Spieltisch, an dem er teilnehmen möchte, direkt an seinem Terminal zu wählen. Über die Anzeige aller verfügbaren Spieltische am Bildschirmrand kann der Gast nach jedem Spiel an einen anderen Tisch desselben Spieltyps wechseln. Weitere Extra-Features sind Multi-Denomination und individuelle Sprachwahl, Live-Kamera-Bildeinblendung (für Novo TouchBet® Live- und Novo Multi-Versionen) sowie eine Vielzahl von Zusatzwetten, Hilfemenüs, allgemeinen Navigationsleisten und Info-Bildschirmen.

Novo Unity™ II wurde als Plattform für die Zukunft des Multiplayer-Glücksspiels entwickelt. Sie ist ein zukunftssicheres Produkt, auf das sich der Betreiber verlassen kann. Novo Unity™ II bildet die Basis für eine breite Palette neuer Novomatic-Produktentwicklungen, die einen deutlichen Einfluss auf die internationalen Gaming Floors haben werden.

Auf der ICE hatten Besucher und Gäste die Möglichkeit, die neuen Funktionalitäten in den Novo-Vision™ Slant Top II- und Novo-Bar™-Gehäusen sowie auf zwei großen Live-Gaming-Tischen mit Novo Texas Hold'em Poker™ und dem Novo Wheel of Cash™ zu testen. ■



BUFFALO THUNDER



Buffalo Thunder™

The air vibrates, the earth trembles and thunder rolls across the land.

Buffalo Thunder™, the spectacular 40-line, 5-reel Coolfire™ II video-game will bring you to the Wild West prairie and recall times when giant herds of mighty buffalos roamed the land. Watch out for the black and white buffalos, they promise the greatest awards.

- Top award: 1,000 times bet per line
- Available in various types of Multi-Screen Technology MST® cabinets
- Tokenisation available



Novomatic leads, others follow.

International Sales:

Jens Halle

Phone: +43 2252 606 234, E-mail: sales@novomatic.com, www.austrian-gaming.com



The Astra booth at ICE/ATEI 2009.

ASTRA DELIVERS PROGRESS, QUALITY AND SUCCESS AT IGE/ATEI 2009

Astra Games Ltd – Part of the Novomatic Group of Companies – revealed a product range steeped in invention and creative thought at IGE 2009. With a presence previously unmatched in Astra’s considerable ATEI history, stands 4120 & 4220 were the platform for a collection of games, cabinets and concepts that placed a clear marker for Astra’s intentions in 2009, and the resulting presentation was met with a mixture of delight and appreciation by industry partners.

// The investment we poured into development in 2008 really produced dividends at IGE/ATEI 2009”, stated Astra Managing Director Zane Mersich. “In line with the Astra core game strategy, the entire product range incorporated a blend of familiar Astra proven game concepts with a collection of vibrant, innovative ideas. Clearly, we enforced Astra’s position as a groundbreaking company with strong, established game brands that transcend geographic boundaries and market sectors.”

The focussed efforts of Astra’s development team came to fruition in the form of both video and reel based Category C games; the dazzling new ‘Diva’s Reels’ themed multiplayer was a crowd favorite, visitors being impressed by the freshness of the design and simple playability of the game. Completing the Category C overhaul, three reel based single player machines – Pure Gold; Reel King Player and Diva’s Reels Player – were applauded for their mix of traditional reels with contemporary presentation. These games were accompanied by Astra’s B3 ‘Slotto Gambler’, already an established and popular game before the show, finalising a robust UK product range that offers something new as well as core player favourites.

“Diva’s Reels was unparalleled in terms of traditional machine presentation”, said Alan Rogers, Astra Director of Sales. “It “wowed” not only the UK industry but also the assembled international contingent, an indication of the talent and ideas within the UK sector.”

Astra devoted two thirds of stand 4120 to five key markets – Czech Republic, Holland, Italy, Spain and Belgium – comprising a formidable export sector.

The Czech Republic featured Hi Energy; Holland introduced Fruits on Fire and Sinderella Double Action; Belgium presented Games Palace, Once Upon a Time and the multi-game Action Pack; Spain and Italy also combined innovative video product with a number of reel based concepts.

Zane Mersich: “A fantastic range of export product was excellently presented by the Astra team and our partners for each of our key countries. The games were positively received by an enthusiastic customer base and I believe that 2009 will be a strong year for Astra across our international markets.”

Novo Casino UK

Adjacent to the Astra stand was Novo Casino UK, presenting the latest Category B1, B3 and C games from Novomatic's impressive stable. Magic Games II, the everlasting Adult Gaming Centre multi-game compendium, was shown in a new £70 guise and featured a new-to-market game, American Poker. The Category B3 multi-game compendium Magic Lotto also incorporated new games that enhanced the game play and created a new gaming experience for the player. Alan Rogers said:

"The longevity of Magic Games and Magic Lotto is incredibly impressive and proves the inherent quality and timelessness of the games. This will be enhanced even further in 2009, making these 'must have' products for every gaming floor operator in the UK." Stunning new cabinets and unbeatable new games is the formula for Novomatic's UK B1 product range in 2009, combining the visually splendid aesthetics of the Super-V+ Gaminator® cabinet with a host of new Coolfire™ II game packs, including favourites such as the world beating Columbus™ and new games such as Rich Witch™ and Plenty on Twenty™. Also in attendance was the mystery win Jackpot system Flexi-Link, a glorious plasma screen presentation that creates a focal centre piece on any casino floor. Sales Executive Richard Barr is enthusiastic about the new product range:

"The introduction of Coolfire™ II in 2008 gave the UK market the first taste of the next generation of games from Novomatic. The games proved to be a hands down success, with superior graphics, multiple win line options and the head turning presentation combining to make this product range unparalleled in the UK market. With a host of new games and multi-game packs for 2009, I expect the Super-V+ Gaminator® to go from strength to strength."

NRGS and BetPod

NRGS, Novomatic's remote game server system, took a considerable presence on stand 4220, as did the innovative sportsbetting terminal BetPod, showcasing the cross company development processes within the Novomatic Group and the variety and scope of Astra's product offering. The amassed industry stakeholders eagerly discussed each product, everyone nodding approval at the seemingly endless innovative opportunities presented by Astra and the Novomatic Group of Companies.

Overall IGE/ATEI 2009 was a positive start to the year, indicating a clear path for the future in all areas of Astra's ever expanding business. Zane Mersich concluded:

"Firstly, I'd like to say thank you to Astra's partners and customers for the tremendous support shown at ATEI. It has been a difficult time for UK gaming and the commitment from all areas was abundantly evident on both the Astra and Novo Casino UK stands. Astra's campaign to deliver products that embody our key brand values of quality, innovation and service came to the fore at ATEI this year. I believe that it is the first step in bringing success for Astra, our partners and our customers." ■



We welcome

all sorts of feedback from our readers and would be pleased to receive any suggestions you may have. Please send your feedback, comments and suggestions to:

magazine@novomatic.com

You can also find novomatic®—the world of gaming online, please visit our website:

www.novomatic.com

Wir freuen uns

über jede Rückmeldung unserer Leser. Bitte senden Sie Feedback, Anmerkungen und Kommentare an: **magazine@novomatic.com**

Sie finden novomatic®—the world of gaming auch online, besuchen Sie unsere Website:

www.novomatic.com



The NRG3 presentation at booth 4220.

ASTRA UND NOVO CASINO UK: FORTSCHRITT, QUALITÄT UND ERFOLG AUF DER IGE/ATEI 2009

Astra Games Ltd. – das britische Tochterunternehmen der Novomatic Group of Companies – präsentierte bei der IGE 2009 sein innovatives und kreatives Produktangebot. Mit einer Präsenz, die selbst in der langjährigen Messegeschichte von Astra einzigartig ist, präsentierte Astra auf den Ständen 4120 & 4220 mit einer Reihe von Spielen, Gehäusen und Konzepten die Strategie für das Jahr 2009. Die neuen Produkte fanden beim Fachpublikum großes Interesse und Anerkennung.

„// Unsere Investitionen in die Produktentwicklung im Jahr 2008 haben auf der IGE/ATEI 2009 deutliche Resultate gezeigt“, meinte Zane Mersich, Geschäftsführer von Astra Games. „Gemäß unserer Kernstrategie umfasst unser Produktangebot einen abgestimmten Mix populärer Astra Spielkonzepte und neuer, spannender und innovativer Ideen. Damit konnten wir unsere Position als führender Anbieter starker Spieleprodukte, die sich über Marktsektoren und Grenzen hinweg hervorragend etabliert haben, einmal mehr verdeutlichen.“

Die gebündelten Energien des Astra-Entwicklungsteams brachten zahlreiche video- und walzenbasierte Category C-Spiele hervor: der faszinierende neue ‚Diva’s Reels‘-Multiplayer begeisterte das Publikum mit frischem Design und benutzerfreundlicher Spielunterhaltung. Auch die Category C-3-Walzen-Single-Player Pure Gold, Reel King Player und Diva’s Reels Player begeisterten mit ihrem Mix von traditionellen Walzen und zeitge-



Slotto Gambler, Category B3.

mäßer Präsentation. Als weitere Neuheit wurde der Astra B3 ‚Slotto Gambler‘, der sich bereits im Vorfeld der Messe höchst erfolgreich etablieren konnte, präsentiert.

„Diva’s Reels ist einzigartig, was die traditionelle Maschinenpräsentation angeht“, meinte Alan Rogers, Astra Sales Director. „Es beeindruckte nicht nur die Gaming Industrie in Großbritannien, sondern auch die internationalen Besucher und demonstrierte damit die hervorragende Innovationskraft im britischen Glücksspielsektor.“

Astra widmete zwei Drittel des Messestands 4120 fünf Kernmärkten des Exportgeschäfts – der Tschechischen Republik, Holland, Italien, Spanien und Belgien.

Präsentiert wurden Hi Energy für die Tschechische Republik; Fruits on Fire und Sinderella Double Action für Holland; Games Palace, Once Upon a Time und das Multi-Game Action Pack für Belgien sowie eine Reihe innovativer Video-Produkte in Kombination mit walzenbasierten Konzepten für Spanien und Italien.

2009

New Product Range



www.astra-games.com

www.astra-games.com



Diva's Reels.

Zane Mersich, Geschäftsführer Astra Games: „Unser fantastisches Produktportfolio für die Exportmärkte wurde vom Astra-Team und unseren Partnern für die jeweiligen Länder hervorragend präsentiert und von den Kunden begeistert aufgenommen. Ich bin überzeugt, dass 2009 auch in unseren Exportmärkten ein starkes Jahr wird.“

Novo Casino UK

Gegenüber dem Astra-Messestand präsentierte Novo Casino UK die neuesten Category B1-, B3- und C-Spiele aus dem Hause Novomatic. Magic Games II, der Spielhallen-Dauerrenner, wurde in einer neuen £70-Version, inklusive dem für den britischen Markt neuen Spiel American Poker gezeigt. Auch der Category B3-Multi-Game-Mix Magic Lotto wurde mit neuen Spielen präsentiert. Alan Rogers: „Die Langlebigkeit von Magic Games und Magic Lotto ist wirklich beeindruckend und ist Beweis für die überragende Qualität und Zeitlosigkeit der Spiele.“

Packende neue Gehäuse und unschlagbare neue Spiele sind auch für 2009 das Erfolgsrezept für Novomatics UK-B1-Produktportfolio. Die Attraktivität des Super-V+ Gaminator®-Gehäuses wurde mit einer Reihe neuer Coolfire™ II-Spielmixes und Favoriten wie Columbus™ sowie neuen Spielen wie Rich Witch™ und Plenty on Twenty™ kombiniert. Auch das Mystery Jackpot-System Flexi-Link war mit einer Plasma-Screen-Präsentation, die einen attraktiven Mittelpunkt für jedes Casino darstellt, auf dem Novo Casino UK-Messestand vertreten. Verkaufsleiter Richard Barr ist begeistert

von den neuen Produkten: „Die Einführung von Coolfire™ II hat dem britischen Markt bereits 2008 einen Vorgeschmack auf die neue Generation von Novomatic-Spielen gegeben. Die Spiele waren ein sofortiger Erfolg und überzeugten mit überlegenen Grafiken, multiplen Gewinnlinien-Optionen und der beeindruckenden Präsentation, die diese Spiele auf dem britischen Markt so einzigartig macht. Ich bin überzeugt, dass der Super-V+ Gaminator® mit den zahlreichen neuen Spiele und Multi-Game-Mixes ein überragender Erfolg wird.“

NRGS und BetPod

Novomatics Remote Game-Server System NRGS sowie das Sportwetterterminal BetPod waren ebenfalls auf dem Messestand Nummer 4220 präsent und demonstrierten die synergetischen Entwicklungsprozesse innerhalb der Novomatic-Gruppe sowie das breit gefächerte Astra-Produktangebot. Das Fachpublikum zeigte sich begeistert von den scheinbar unerschöpflichen innovativen Möglichkeiten, die von Astra und der Novomatic Group of Companies präsentiert werden.

Die IGE/ATEI war ein hervorragender Start in das Jahr 2009 und weist den Weg für das weitere Wachstum in den zahlreichen Geschäftsfeldern des Unternehmens. Zane Mersich: „An dieser Stelle möchte ich zuerst all unseren Partnern und Kunden für die hervorragende Unterstützung auf der Messe in London danken. Das vergangene Jahr war ein schwieriges für die britische Glücksspielindustrie. Dennoch war die Unterstützung und das Engagement sowohl am Astra-Messestand als auch am Novo Casino UK-Stand bemerkenswert. Astras Strategie, Produkte anzubieten, die unsere Kernwerte Qualität, Innovation und Service verkörpern, brachten uns auf der ATEI ein hervorragendes Feedback unserer Kunden. Ich bin überzeugt, dass dieser Weg auch weiterhin Erfolg für Astra, unsere Partner und unsere Kunden verspricht.“



The new BetPod.



A successful show.

MicroTouch™ DST Touch Systems



Large-screen touch solutions available in 32", 40", 42" and 46" screen sizes from these select integrators.

UK/Ireland/Nordic
+44(0)1635264130

Spain/Portugal
+34 93 208 12 48

Italy/Greece/Turkey
+39 0270353151

Central East Europe
+39 0270353151

Germany/Austria/Switzerland
+49 (0)2131 144003

Belgium/Netherlands
+49 (0)2131144003

France
0800 91 11 85

DCD
Display Solutions

DGD, Italy
www.dcd.it
Tel. +39 0117731830

displaylite

DisplayLite Ltd
www.DisplayLite.com
Tel: +44 (0)1480 455114

ES Département
INFORMATIQUE & VIDEO

Equipments Scientifiques, France
www.es-france.com
Tel. +33 (0) 1 47 95 99 71

IQ
Automation
Industrial - Entertainment

IQ Automation, Germany
www.iq-automation.com
Tel. +49 (0)89 37 00 58 0

POWER)PRODUCTS

Power Products, Czech Republic
www.power-kiosk.com
Tel. +42 (0)27 276 03 65

canvys
Visual Technology Solutions

Canvys, Germany
www.canvys.com
Tel. +49-771-830020

telac

Telac, Sweden
www.telac.se
Tel. +46 8 767 62 80

For more information please contact ppedrazzoli1@mmm.com
or visit www.3m.com/touch

3M

NOVO MULTI-ROULETTE™ AT GRAN CASINO MURCIA

The recently completed product installation of Novo Multi-Roulette™ at the Gran Casino Murcia 'Rincón de Pepe' is the first Novomatic installation in the autonomous Spanish region of Murcia following initial product licensing in the region. It is also the first installation with the Orenes Group, a major player in the Spanish casino, hotel and entertainment market.

The Gran Casino Murcia 'Rincón de Pepe' in the city of Murcia is one of the six Spanish casinos operated by the Orenes Group. The group comprises diversified business activities in the general leisure and entertainment sector such as hotels, restaurants and bars as well as casinos, sportsbetting, Bingo and gaming arcades in Spain, Italy and Croatia. Orenes Group casinos are visited by more than 30.000 guests each year and offer sophisticated gaming entertainment in great style.

Novo Multi-Roulette™ for Murcia

The latest attraction at the Gran Casino Murcia is a Novo Multi-Roulette™ installation with a fully automated Roulette wheel in single zero configuration. With six multiplayer slant top terminals and two large plasma displays the installation offers great comfort and maximum ease of play for the casino's guests.

The multiplayer slant top terminal features a 19" touchscreen and brings sophisticated style and exclusive comfort to any casino floor. The silver colour and chrome finish of the cabinets and wheel at Casino Murcia create an attractive ensemble and make the installation an eye-catching highlight of the Murcia gaming floor.

The installation is complemented by two large plasma screens that deliver detailed game information for the guests. The Roulette animation display shows an animated Roulette table with the players' bets depicted in individual colours on the layout as well as an animation of the Roulette wheel and the winning numbers on the layout. The second plasma screen features the Novo Wheel Info Display™, a detailed information screen with full game information: hot/cold numbers, a history of the last 20 drawn numbers as well as the wheel distribution and the complete statistics in a numerical breakdown.

Jordi Pedragosa, Sales Director Novomatic Gaming Spain: "The Novo Multi-Roulette™ has many advantages for the operator, such as reduced operating costs and space requirements, optimized and secure operation as well as the possibility to maintain a Roulette offering even at hours when the live tables are not in operation. For



the guest it offers modern and fully authentic Roulette entertainment in the privacy and comfort of a personal player terminal."

For the slot floor the Gran Casino Murcia also opted for a number of the internationally best selling Multi-Gaminator® with game mixes 7, 18 and 19 featuring a great range of thrilling Coolfire™ I games and themes.

Jose Victorio de la Cruz Ortega, Operations Director – Casino Divison/Orenes Group, is highly pleased with the new product offering: "We are very satisfied with the new Novomatic products and so are our guests. Our decision was based on the products' international reputation for quality and performance. The Novo Multi-Roulette™ is a definite asset for our gaming floor and a perfect extension of our live gaming offering.

The feedback from our patrons has been excellent and the performance of the installation fully confirms our decision in favour of the Novomatic products."

Jordi Pedragosa: "We are pleased with the new product licences in Murcia and especially delighted that our premier installation in this region is with the well renowned casino operator Orenes Group. I would like to thank them for their confidence and trust and hope for a long-lasting good business relationship." ■



NOVO MULTI-ROULETTE™ IM GRAN CASINO MURCIA

Die neue Produktinstallation im Gran Casino Murcia ‚Rincón de Pepe‘ ist die erste Novomatic-Installation in der autonomen spanischen Region Murcia nach der Produktlizenzierung für die Region. Es ist darüber hinaus die erste Novomatic-Installation für die Orenes-Gruppe, einen führenden Anbieter auf dem spanischen Casino-, Hotel- und Unterhaltungssektor.



Das Gran Casino Murcia ‚Rincón de Pepe‘ in der spanischen Stadt Murcia ist eines von sechs spanischen Casinos der Orenes-Gruppe. Die breit gefächerten Aktivitäten der Unternehmensgruppe im Freizeit- und Unterhaltungssektor reichen vom Betrieb von Hotels, Restaurants und Bars über Casinos, Sportwetten sowie Bingo- und Spielhallen in Spanien, Italien und Kroatien. Die Casinos der Orenes-Gruppe ziehen jährlich mehr als 30.000 Gäste an und bieten erklassige Glücksspielunterhaltung in exquisitem Ambiente.

Novo Multi-Roulette™ in Murcia

Die jüngste Attraktion im Gran Casino Murcia ist eine Novo Multi-Roulette™-Installation mit einem voll automatisierten Roulette-Kessel. Mit sechs Multiplayer Slant Top-Terminals und zwei großen Plasma-Anzeigen bietet die Installation bestmöglichen Spielkomfort für den Gast.

Der Multiplayer Slant Top-Terminal bietet einen 19-Zoll Touchscreen-Monitor und sorgt mit attraktivem Design und exklusivem Komfort für hohe Aufmerksamkeit bei den Casino-Gästen. Die silberne Ausführung sowie das Chrom-Finish der Gehäuse und des Kessels im Casino Murcia machen die Installation zu einem attraktiven Blickfang.

Die Installation wird durch zwei große Plasma-Screens ergänzt, die detaillierte Spielinformationen für den Gast anzeigen. Die Roulette-Animation zeigt einen in Echtzeit animierten Roulettetisch mit allen getätigten Einsätzen in individuellen Farben auf dem virtuellen Setzfeld, sowie eine Animation des Kessels und die Anzeige der Gewinnfelder. Der zweite Plasma-Screen zeigt das Novo Wheel Info Display™, eine detaillierte Anzeige mit allen Spielinformationen: Hot/Cold Numbers, die 20 zuletzt gefallenen Zahlen sowie die Radverteilung und die kompletten Statistiken in einer numerischen Übersicht.

Jordi Pedragosa, Geschäftsführer von Novomatic Gaming Spain S.A.: „Das Novo Multi-Roulette™ bringt eine ganze Reihe von Vorteilen für den Betreiber: reduzierte Betriebskosten und Raumanforderungen, optimierter, sicherer Betrieb sowie die Möglichkeit, Roulette auch außerhalb der Betriebszeiten der Live-Tische anzubieten. Für den Gast bietet das Novo Multi-Roulette™



unter anderem moderne und authentische Roulette-Unterhaltung mit der Privatsphäre und dem Komfort eines persönlichen Spielerterminals.“

Für den Slot Floor hat sich das Gran Casino Murcia für den internationalen Bestseller Multi-Gaminator® mit einer großen Auswahl spannender Coolfire™ I-Spiele in den Mixes 7, 18 and 19 entschieden.

Jose Victorio de la Cruz Ortega, Operations Director – Casino Division/Orenes Group, über das neue Spieleangebot: „Wir sind hochzufrieden mit den neuen Novomatic-Produkten, und unsere Gäste sind begeistert. Unsere Entscheidung basierte auf dem international hervorragenden Ruf der Produkte für Qualität und Performance. Das Novo Multi-Roulette™ ist eine ideale Erweiterung und Bereicherung unseres Live-Spiel-Angebots. Das Feedback unserer Gäste ist hervorragend, und die Performance der Installation bestätigt unsere Entscheidung für die Novomatic-Produkte voll und ganz.“

Jordi Pedragosa: „Die neuen Produktlizenzen in Murcia und im Besonderen die Tatsache, dass die erste Installation in der Region mit der renommierten Orenes-Gruppe zustande kam, sind ein weiterer Erfolg für Novomatic Gaming Spain. Ich möchte mich an dieser Stelle bei Orenes für das Vertrauen bedanken und hoffe auf langfristige, gute Geschäftsbeziehungen.“ ■

ADMIRAL: PROFILING PERU'S MARKET LEADER

Under the brand name 'Admiral' a network of local subsidiaries for the various business activities encompassing casino and route operations as well as the sales of Novomatic gaming equipment, in Peru and now in many other countries in Latin America, has been developed over the last 16 years.

Since 1993 Admiral has been one of the best-established gaming brands of the Peruvian market. Today the Austrian Gaming Industries GmbH (AGI) subsidiaries Novomatic Peru SAC, Crown Gaming SAC, Inmobiliaria SAC and Sierra Machines SAC are operating under the brand 'Admiral' which is a name recognized as one of the most prestigious gaming brands in Peru – thanks to the successful operation, past and present, of casinos and gaming halls such as Casino La Hacienda, Casino La Rosa Nautica, Magic City Gaming Hall, New York City Gaming Hall and many others over the years. This highly successful conglomerate has become known under the collective name 'Admiral Group' in Peru.

The entrance of the Novomatic Group of Companies in 2007 was a significant milestone and consolidated Admiral's position not only in doing business in Peru, but also expanding throughout the South American region through the sales of Novomatic products. The Admiral Group's main office is located in the district of Surquillo, in a strategic point of Lima City. The management team of the company is headed by Lawrence Levy (CEO), Eduardo Armebianchi (Sales and Administration Director) and Max Bauer (Financial Director). Currently they manage more than 600 staff split between the group's gaming operations and external distribution activities.

The Admiral business model

The business model of the group is focused on the cash flow generation in its two business lines distribution and operational activities. This is achieved by means of the following strategic combination of factors:

- Import and sales of high-quality and technologically innovative AGI gaming equipment.
- A high level of customer service, constantly in search of excellence, in the gaming operations as well as in the sales area.
- A strategic selection of investments to create new business and to improve the current operations.
- An efficient administration of costs and expenses to maintain a high level of operating profit value.

Gaming operations

Regarding the operations of gaming halls, the Admiral Group presently operates 13 locations under the terms of gaming operation licenses granted by the Ministry of Tourism and Foreign Trade (MINCETUR), which confirms the companies' policy of always working within the legal framework in strict compliance with the gaming activity regulations.

Admiral's primary operational strategy is based on offering an efficient and personalized customer service that combines the following elements:

- Rapidity and efficiency in the floor operations
- Variety in machines' mix
- Well trained staff in the knowledge of the games offered, floor procedures, commercial promotions and customer attention
- Facilities in appropriate conditions (decoration and comfort).

Another issue of the strategy of the Admiral Group in the year 2008 was centered on investments to improve the current locations; carrying out remodeling activities. In 2009 the main focus is on the evaluation of new locations for the development of large scale projects (500 slots and more) and the creation of a new flagship operation that will once more mark the leading position of the

Admiral Carrera Casino.



Casino Seating

DESIGN
PRODUCTION
by 
PATIR

Our company manufactures high quality metal furniture such as a large variety of bar stools, chairs, tables and seating for gambling machines and casinos.

We also meet your individual needs, whatever material, colour and design.



*designed and patented
by Patir*

Visit us at

global gaming expo
G2E ASIA

MACAU / ASIA
June 02-04 2009
BOOTH # 548

global gaming expo
G2E

LAS VEGAS / USA
Nov. 17-19 2009
BOOTH # 665

ICE

LONDON / ENGLAND
Jan. 26-28 2010
BOOTH # 3650 & 3645

Patir Design GmbH -Germany
Tel.: +49 - 89 - 829 88 38 0
Fax: +49 - 89 - 829 88 38 29

www.patir.de

info@patir.de



Admiral brand in Peru. In 2008 the annual revenues have amounted to some US\$ 14 Million, exceeding the expectations for the year.

Machine sales

Counting on the support of Austrian Gaming Industries, Crown Gaming S.A.C. began the process of introducing Novomatic products into Peru and across South America in the end of 2007, taking as the basis of its corporate strategy the following factors:

- Attractive and innovative products (Coolfire™ II games and multi-games)
- Competitive prices and attractive conditions
- Excellent after sales service, comprising technical support and spare parts supplies on time.

Reaching an annual total income of US\$ 25.9 Million, the financial sales results obtained in 2008 have also exceeded initial expectations. For 2009 the plan is an aggressive introduction of the Super-V+ Gaminator® multi-game mix number 20 as well as the homologation of new multi-games. Mix number 20 includes the most successful AGI game classics such as Dolphins Pearl™, Lucky Lady's Charm™, Book of Ra™, Queen of Hearts™ and Pharaoh's Gold™ II, in new Coolfire™ II Deluxe versions that are completely improved. Likewise, the next steps of Crown Gaming's strategy will be to begin placing machines under new conditions, such as participation and rental.

The Peruvian market situation

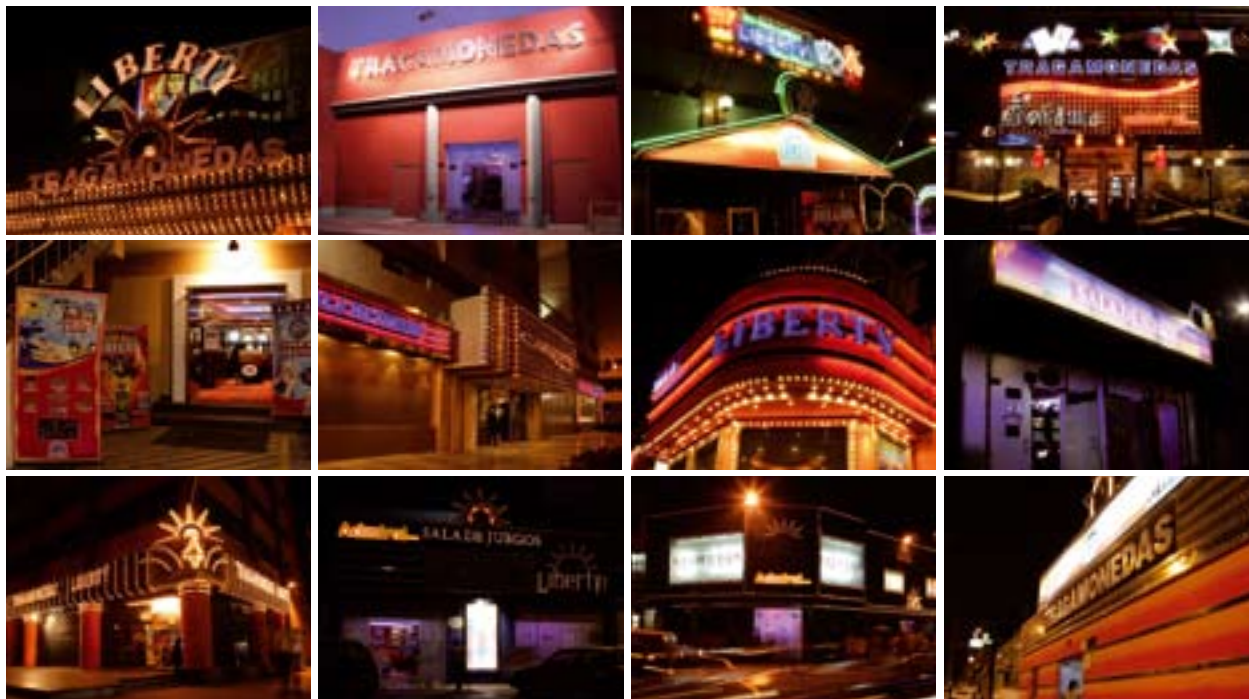
At the end of the year 2006 the law 28495 was enacted, establishing the process of reorganization and regularization of casino games and slot machines and their operation, requiring that all the companies operating in the sector regularize their condition

as legal gaming operators in the Peruvian market. As a consequence of this process, the Gaming Board of Casinos and Slot Machines of the Ministry of Tourism and Foreign Trade received 771 licence applications, having approved 264 authorizations as of today. Another 388 applications are still in process and 119 applications have been rejected. It is estimated that the process of reorganization will be concluded during 2009 and as a result it is expected that the operation of the approximately 60,000 existing gaming machines in the market will then be concentrated on big casino operators, as had been planned by the authorities at the commencement of the reorganization process.

Introducing the new CEO of Admiral Group

Lawrence Levy (46) has been appointed the new CEO of the Admiral Group. He looks back on 26 years of experience in the gaming industry, having worked in England, France, Oceania, Greece, Turkey, Azerbaijan, Kazakhstan, Surinam, Argentina, the Dominican Republic, Uganda, Morocco, Egypt and Poland. Prior to joining Crown Gaming he worked for the Thunderbird Group, a well known international company with operations in South and Central America, as a Director of Operations for Thunderbird Casinos Peru, which also operates the Fiesta Casino Entertainment Center. As a General Manager for Crown Gaming, his objectives are to improve Admiral's current operations and to develop new business strategies in a market that, in his opinion, still offers opportunities for dynamic investment and growth. ■

*Admiral Casinos and Electronic Casinos in Peru:
Aviación, Barranco, Benavides, Boheme,
Chorillos, Carrera, Independencia, Manco Capac,
Morelli, Olivos, Piños, Sucre.*



DIE ADMIRAL-GRUPPE: PERUS MARKTFÜHRER IM PORTRAIT

Als einer der Pioniere der lokalen Glücksspielindustrie hat die Marke Admiral einen hervorragenden Ruf erlangt und ihren Marktwert ständig gesteigert. Mit einem Netz von Tochterunternehmen für die Geschäftsbereiche – Betrieb von Casinos und elektronischen Casinos sowie Vertrieb und Support von Novomatic Gaming-Equipment – ist in den letzten 16 Jahren eine erfolgreiche Firmengruppe unter der Marke Admiral entstanden.

Seit dem Gründungsjahr 1993 ist ‚Admiral‘ eine der best-etablierten Marken auf dem peruanischen Glücksspielmarkt. Heute sind die Tochtergesellschaften der Austrian Gaming Industries GmbH (AGI) Novomatic Peru SAC, Crown Gaming SAC, Inmobiliaria SAC und Sierra Machines SAC unter der Marke ‚Admiral‘ aktiv, die Dank des erfolgreichen Betriebs von Casinos und elektronischen Casinos wie des Casino La Hacienda, des Casino La Rosa Nautica, der Magic City Gaming Hall, der New York City Gaming Hall und vieler weiterer im Laufe der Jahre, zu den prestigeträchtigsten Marken Perus wurde. Dieses höchst erfolgreiche Firmenkonglomerat ist in Peru auch unter dem Namen ‚Admiral Group‘ bekannt.

Der Einzug der Novomatic Group of Companies im Jahr 2007 war ein signifikanter Meilenstein und konsolidierte die Position der Marke ‚Admiral‘ nicht nur in Peru, sondern forcierte auch die Expansion auf dem gesamten südamerikanischen Kontinent mit dem Vertrieb von Novomatic-Produkten. Die Zentrale der Admiral-Gruppe liegt in der peruanischen Hauptstadt Lima. Geführt werden die Unternehmen mit derzeit mehr als 600 Mitarbeitern, die sich auf die Spielbetriebe sowie den externen Vertrieb aufteilen, von Lawrence Levy (CEO), Eduardo Armebianchi (Sales and Administration Director) und Max Bauer (Financial Director).

Das Admiral-Geschäftsmodell

Das Model der Gruppe konzentriert sich auf die zwei zentrale Unternehmensbereiche Vertrieb und Spielbetrieb durch die Kombination folgender strategischer Faktoren:

- Import sowie Verkauf von hochqualitativem und technologisch innovativem AGI Gaming Equipment.
- hervorragender Kundenservice in den Spielbetrieben sowie im Sales-Bereich.
- strategische Investments mit dem Ziel neue Geschäftsfelder zu erschließen und die bestehenden zu verbessern.
- hohe operative Profitabilität durch eine effiziente Kostenstruktur und Controlling.

Der operative Betrieb

Die Admiral-Gruppe betreibt zur Zeit 13 Spielbetriebe im Rahmen offizieller Lizenzen des Ministeriums für Tourismus und Außenhandel (MINCETUR). Die Gruppe legt großen Wert darauf, dass sämtliche Geschäftsaktivitäten in strengem Einklang mit den rechtlichen Rahmenbedingungen und der geltenden Glücksspielgesetzgebung stehen.

Der primäre Fokus der operativen Aktivitäten basiert auf effizientem und persönlichem Kundenservice, der folgende Kernpunkte vereint:

- Schnelligkeit und Effizienz im Spielbetrieb
- ein breites Angebot von Spielen und Maschinen
- bestens ausgebildete Mitarbeiter, die mit den Spielen, den Abläufen im Spielbetrieb, Promotionaktionen und Kundenbedürfnissen bestens vertraut sind
- Attraktiver und gepflegter Zustand sämtlicher Spielbetriebe und Einrichtungen.

Admiral Carrera Casino.



Ein weiterer Punkt der Strategie der Admiral-Gruppe im Jahr 2008 war die gezielte Investition in die Verbesserung und Renovierung bestehender Betriebe. Für das Jahr 2009 liegt der Fokus auf der Evaluation neuer Standorte für Realisierung neuer Großprojekte mit 500 Maschinen und mehr sowie auf der Errichtung einer neuen Flaggschiff-Operation, die die Führungsposition der Marke ‚Admiral‘ in Peru verdeutlicht. Im Jahr 2008 erreichten die Umsätze der Operations US\$ 14 Millionen und übertrafen damit deutlich die Erwartungen.

Vertrieb von Gaming-Equipment

Gestützt durch den Support von AGI begann Crown Gaming SAC Ende des Jahres 2007, Novomatic-Produkte in Peru sowie auf weiteren südamerikanischen Märkten einzuführen. Der Erfolg basiert auf folgenden Faktoren:

- Attraktive und innovative Produkte (Coolfire™ II Single Games und Multi-Games)
- Wettbewerbsfähige Preispolitik und attraktive Konditionen
- Herausragender After Sales Service, durch erstklassigen Technischen Support und rasche Bereitstellung von Ersatzteilen.

Mit Gesamteinnahmen in Höhe von mehr als US\$ 25,9 Millionen übertrafen auch die Verkaufseinnahmen im Jahr 2008 die Erwartungen. Für das Jahr 2009 ist die Einführung des Super-V+ Gaminator® Multi-Game-Mixes 20 sowie die Homologation neuer Multi-Games geplant. Der Mix Nummer 20 vereint die erfolgreichsten AGI Spieleklassiker wie Dolphins Pearl™, Lucky Lady's Charm™, Book of Ra™, Queen of Hearts™ und Pharaoh's Gold™ II in neuen Coolfire™ II-Deluxe-Versionen. In einem weiteren Schritt wird Crown Glücksspielgeräte auch im Rahmen neuer Geschäftsmodelle, wie Partizipation und Miete, platzieren.

Die Marktsituation in Peru

Mit Ende des Jahres 2006 wurde das Glücksspielgesetz 28495 erlassen, das einen Prozess der Reorganisation und Regularisierung der peruanischen Glücksspiellandschaft zur Folge hatte. Jedes Glücksspielunternehmen musste sich gemäß dieses Gesetzes als legaler Glücksspielbetreiber registrieren. In der Folge gingen bei der zuständigen Behörde des Ministeriums für Tourismus und Außenhandel (MINCETUR) 771 Lizenzanträge ein, von denen bis zum heutigen Tage 264 erteilt wurden. Weitere 388 Lizenzen sind noch in Begutachtung und 119 Anträge wurden abgelehnt. Es wird geschätzt, dass dieser Reorganisationsprozess im Laufe dieses Jahres abgeschlossen werden kann. Als Resultat wird erwartet, dass sich dann der Betrieb der aktuell ca. 60.000 Maschinen auf dem Markt – gemäß dem ursprünglichem Wunsch der Behörden – auf wenige große und stabile Betreiber konzentrieren wird.

Der neue CEO der Admiral-Gruppe

Lawrence Levy, 46, wurde jüngst zum neuen Generaldirektor der Admiral-Gruppe ernannt. Er blickt auf 26 Jahre Erfahrung in der Glücksspielindustrie in zahlreichen Ländern wie England, Frankreich, dem pazifischen Raum, Griechenland, Türkei, Aserbaidschan, Kasachstan, Surinam, Argentinien, der Dominikanischen Republik, Uganda, Marokko, Ägypten und Polen zurück. Zuletzt war Levy für die Thunderbird Group, einen internationalen Konzern mit Operations in Süd- und Zentralamerika, der auch das Fiesta Casino Entertainment Center betreibt, als Leiter der Operations für Thunderbird Casinos Peru, tätig. Als Geschäftsführer für Crown Gaming wird er die bestehenden Spielbetriebe weiter ausbauen und neue Geschäftsstrategien für einen Markt entwickeln, der seiner Meinung nach noch immer zahlreiche Möglichkeiten für strategische Investitionen und Wachstum bietet. ■



Lawrence Levy.

Top: Admiral Morelli Casino, below: Admiral Aviación Casino.



Navigate With Ease.



We're Here When You Need Us.

GLI Austria GmbH

Where The Game Begins

Riesstraße 146 | 8010 Graz, Austria

gaminglabs.com



AGI AFRICA: WINGS ACROSS A CONTINENT

From the company's creation in 1995 AGI Africa Pty Ltd has become a major force in South Africa's burgeoning casino industry but has also successfully spread its wings across the African continent, bringing Novomatic's traditional values of excellence and innovation to a vast new audience.

Since its early beginnings in 1995 AGI Africa Pty Ltd, a wholly owned subsidiary of Novomatic, began to sell AGI's product range into the South African casino market and has been steadily increasing its market share each year.

With the initial success of its multiplayer products, Novo Touch-Bet® Live-Roulette and Novo Multi-Roulette™, AGI Africa gained a first foothold in the South African casino market and went on to build on this success and expand its product portfolio with the introduction and distribution of Novomatic branded Classic and Slimline Classic Coolfire™ I machines onto casino floors. Sales of video gaming machine product really increased with the introduction, in 2004-5, of the Gaminator® cabinet with its dual screen functionality and its multi-game offering. This success continued with the introduction in 2007 of the Coolfire™ II platform, with its 10 and 20 line games, first in the Duo-Vision™ upright cabinet and then in the highly popular Novo-Vision™ Slant Top with its Flip Screen functionality and 26" top monitor. Towards the latter part of 2008, the Super-V+ and -R+ Gaminator® cabinets made their first appearance on South African casino floors, cementing AGI's position in the video market and with its multi-game offering made this another preferred product on the floor that will certainly continue its success well into 2009 and beyond.

With now over 850 machines spread over 30 casinos in South Africa and with a commitment to consistently superb technical service and assistance, AGI have truly become a force to be reckoned with. In addition to the South African market, AGI Africa also sell's and supports Novomatic products into the rest of the sub-Sahara region of Africa from its local SA office. With over 400 video and multiplayer terminals spread across countries such as Botswana, Zambia, Malawi, Mauritius, Kenya, Tanzania, Ghana and more recently with the installation of 30 Gaminator® cabinets in a new casino in Kigali, Rwanda, the Novomatic brand is spreading its wings across the whole African continent.

A large deal of AGI's success in Africa has been achieved in Ghana, Tanzania and Malawi, mainly due to an excellent relationship and close working ties with the KaiRo International Casino Group.

La Palm Casino – Accra, Ghana

As the La Palm Casino was the latest casino in the KaiRo International Group to open, the decision to put Novomatic machines on the floor was an easy one for its management to make. Why? "Well, our three sister casinos, New Africa, Colony Club and

Safari, had all witnessed the tremendous success of the Novomatic video slot machines installed on their floors, so why change a winning formula”, says Hayati Turan, Group Slots Manager, KaiRo International.

The La Palm Casino was opened in December 2003 with all the machines coming from Novomatic. Over the last five years the La Palm Casino has increased its slots area and as such now has 68 Novomatic video slot machines and two eight-station Novo Multi-Roulette™ machines, totaling 84 units and making up 100 percent of the entire slots floor.

The latest addition to the casino is the introduction of 20 of the latest machines on offer from Novomatic, the Super-V+ Gaminator®. These machines have been installed in a brand new room opened in December called ‘Saigon’. As well as the 20 Super-V+ video slots and a eight-station roulette there are two Karaoke rooms and a noodle bar with authentic Chinese chef so customers can play, eat and drink without having to move from the room.

The combination of the Novomatic machines on La Palm’s floor gives the customers a wide and varied choice of games and the popularity of the machines conclusively proves that KaiRo International made a sound decision when they decided to specify Novomatic as their preferred games provider.

La Palm Casino has recently been voted the best casino in West Africa for 2008, the second time in three years it has won this prestigious award, which is given by the African Travel Quarterly Magazine.

New Africa Casino – Dar Es Salaam, Tanzania

New Africa Casino was established in 1997 as the first African operation of KaiRo International. With its international team of experts in the gaming industry it was the main objective to introduce high level technology equipment to Tanzania. It did not take long for first the Novomatic video slots to arrive on the casino floor. With the first spin of Novomatic video slots reels in 1999 the New Africa Casino slots operation was taken to the next level of gaming. Since then, the equipment has regularly been updated by increasing the number of machines with the latest products of AGI on the floor, keeping New Africa slots attractive to its diverse clientele.

As Mustafa Koc, Managing Director, KaiRo International, states: “Today, 75 percent of our slots floor is dedicated to trendy machines from Novomatic; including Slant Top and Upright Multi-Gaminators, Standard Video Slots and the ultimate attraction of Super-V+ Gaminators, totaling 58 machines and offering more than 200 different games. The variety of games and interesting features – high-value jackpot creation – make

Novomatic products the best of their kind and certainly the most beneficial to the New Africa Casino.”

Colony Club Casino – Blantyre, Malawi

“Colony Club Casino currently has 16 Novomatic machines which amounts to 50 percent of the total machines on our gaming floor. It is notable that these 50 percent of our machines make up an incredible 85 percent of our total handle”, says Tolga Tirpan, General Manager, Colony Club Casino.

“When the high tech video slots concept came onto the scene in KaiRo International’s casinos in Africa with the installation of the first bank of Novomatic machines in 1999 we saw the success it brought to our company over the years. Thus when we were to open Colony Club Casino in Malawi in 2003, it was the most obvious choice to carry on providing the Novomatic quality to our clientele. When we decided to increase the number of machines in our operation here we of course opted for eight new Multi-Gaminator slant tops. The success of these machines and the support we get from AGI Africa is incomparable. We have since opened up a second operation in Malawi with the intention to expand even more, and here again the majority of our business has been through the Novomatic machines.”

“KaiRo International has always been the ‘shop window’ in Africa for Novomatic’s products”, says Rolph Gieske, Sales and Marketing Manager – AGI Africa. “With our machines being so popular within all of KaiRo’s operations, it has led other operators in Africa to follow suit in buying Novomatic machines. From the first foundation of the company in South Africa we have successfully spread our wings across the entire continent and we fully expect that expansion to continue, based on the traditional Novomatic values of great products and outstanding customer service.” ■

KaiRo International’s La Palm Casino.





AGI AFRICA-AKTIVITÄTEN UMSPANNEN DEN KONTINENT

Seit der Unternehmensgründung im Jahr 1995 hat sich AGI Africa Pty Ltd in der wachsenden südafrikanischen Casinoindustrie fest etabliert. Inzwischen hat das Unternehmen die Geschäftsaktivitäten über den gesamten Kontinent ausgedehnt und die hervorragende Qualität sowie die hohe Innovationskraft der Novomatic-Produkte einem breiten Publikum zugänglich gemacht.

Seit dem Jahr 1995 vertreibt das 100-prozentige Tochterunternehmen der Austrian Gaming Industries GmbH, AGI Africa Pty Ltd, die Novomatic Produktpalette auf dem südafrikanischen Casinomarkt und konnte den Marktanteil seither konstant vergrößern.

Mit dem Erfolg der Multiplayer-Produkte Novo Touch-Bet® Live-Roulette und Novo Multi-Roulette™ konnte AGI Africa schon früh fest auf dem südafrikanischen Casinomarkt Fuß fassen. Auf diesen Erfolg wurde rasch aufgebaut und das Portfolio mit der Markteinführung der Novomatic Classic und Slimline Classic Coolfire™ I-Maschinen erweitert. Mit der Einführung des Gaminator®-Gehäuses, der Video Gaming-Technologie auf zwei Bildschirmen und des umfassenden Multi-Game-Produktangebots stiegen die Verkaufszahlen sprunghaft an. 2007 konnte diese rasche Marktdurchdringung mit der Coolfire™ II-Spieleplattform wiederholt werden. 10-Linien- und 20-Linien-Spiele waren nun erst im Duo-Vision™ Upright-Gehäuse und später im höchst erfolgreichen Novo-Vision™ Slant Top mit Flip-Screen-Feature und 26-Zoll Top-Monitor erhältlich. Ende 2008 erschienen die Super-V+ und Super-R+ Gaminator®-Gehäuse erstmals auf den südafrikanischen Casino-Floors und bestätigten die Position von AGI Africa auf dem Casino-Markt einmal mehr. Das populäre Multi-Game-Angebot machte diese Geräte zu einem weiteren Favoriten der Casinos –

ein Erfolg, der sich mit Sicherheit auch im Jahr 2009 und darüber hinaus fortsetzen wird.

Mit inzwischen mehr als 850 verkauften Geräten in 30 Casinos in Südafrika und hervorragendem Technischen Support und After Sales Service ist AGI Africa eine feste Größe geworden. Über den südafrikanischen Markt hinaus vertreibt und supportet AGI Africa Novomatic Produkte direkt von der lokalen Niederlassung in Gauteng aus auch in weiteren Regionen südlich der Sahara. Mit mehr als 400 Slot Machines und Multiplayer-Terminals in Botswana, Zambia, Malawi, Mauritius, Kenya, Tanzania, Ghana und der jüngsten Installation von 30 Gaminator®-Maschinen in einem neu eröffneten Casino in Kigali, Rwanda, konnte sich die Marke Novomatic über den gesamten afrikanischen Kontinent ausbreiten.

Der Erfolg des Unternehmens in Afrika basiert zu großen Teilen auf den engen Geschäftsbeziehungen und der hervorragenden Partnerschaft mit der KaiRo International Casino Group – und daraus resultierenden Installationen in Ghana, Tanzania und Malawi.

La Palm Casino – Accra, Ghana

Das La Palm Casino ist das jüngste Casino der KaiRo International Group. Die Entscheidung für Novomatic-Equipment war, basierend

Why buy 2 or 3 When all you need

is  **one**™



CRANE PAYMENT SOLUTIONS

www.cashcode.com

+49 4161 729 0

+1 905-303-8874

intlgaming@cashcode.com

Introducing CashCode one™.
one™ validator for one world.

Proud members of:



auf den bisherigen Erfahrungen mit Novomatic-Produkten, eine sehr leichte für das Casinomanagement: „Unsere drei Schwestercasinos New Africa, Colony Club und Safari haben durchwegs gewaltige Erfolge mit den Novomatic-Maschinen auf ihren Gaming Floors verzeichnet – warum also diese Erfolgsformel verändern?“, meint Hayati Turan, Group Slots Manager von KaiRo International.

Das La Palm Casino wurde im Dezember 2003 eröffnet und bezog sämtliche Maschinen von Novomatic. Im Laufe der vergangenen fünf Jahre hat das Casino den Automatenbereich laufend erweitert und bietet nun 68 Novomatic Video Slots sowie zwei Novo Multi-Roulette™-Anlagen mit je acht Spielerterminals, insgesamt also 84 Novomatic-Geräte – 100 Prozent des Slot Floors.

Jüngster Neuzugang im La Palm Casino sind 20 Super-V+ Gaminator®-Geräte, die im neu eröffneten ‚Saigon‘-Raum des Casinos installiert wurden. Dieser Bereich bietet neben den 20 Super-V+-Maschinen eine Roulette-Installation mit acht Terminals sowie zwei Karaoke-Räume und eine Chinesische Nudel-Bar mit chinesischem Küchenchef. Der Gast kann spielen, essen und einen Drink genießen, ohne den Raum wechseln zu müssen.

Das Spielangebot der Novomatic-Geräte im La Palm Casino bietet den Gästen eine breite und abwechslungsreiche Auswahl, deren Popularität die Entscheidung von KaiRo International, Novomatic als bevorzugten Spielieferanten zu wählen, voll bestätigt.

Das La Palm Casino wurde 2008 zum zweiten Mal in Folge vom African Travel Quarterly Magazine zum ‚Best Casino‘ der Region West Afrika gewählt.

New Africa Casino – Dar Es Salaam, Tansania

Das New Africa Casino wurde im Jahr 1997 als erstes Casino der KaiRo International-Gruppe eröffnet. Mit Hilfe eines internationalen Expertenteams wollte man Top-Gaming-Technologie in Tansania einführen. Bereits nach kurzer Zeit erschienen die ersten Novomatic Video-Slot-Maschinen auf dem Casino-Floor und eröffneten eine neue Ära des Glücksspiels. Seither hat das Casino sein Angebot laufend durch die neuesten Novomatic-Produkte erweitert und bietet seinen Gästen Spielunterhaltung auf höchstem Niveau.

Mustafa Koc, Managing Director von KaiRo International: „Die Maschinen von AGI Africa machen 75 Prozent unseres Slot Floors aus: wir haben Multi-Gaminator-Geräte in Slant Top- und Upright-Versionen, Standard Video Slots und den attraktiven Super-V+ Gaminator, insgesamt also 58 Geräte, die mehr als 200 verschiedene Spiele anbieten. Die Vielfalt von Spielthemen, Spielkonzepten und interessanten Features – wie hochdotierte Jackpots – machen Novomatic-Produkte zu den besten ihrer Art und zur idealen Wahl für unser Casino.“

Colony Club Casino – Blantyre, Malawi

„Das Colony Club Casino hat zur Zeit 16 Novomatic-Maschinen, das sind 50 Prozent unseres Slot Floors. Diese 50 Prozent sind jedoch verantwortlich für unglaubliche 85 Prozent des gesamten Spielumsatzes“, erklärt Tolga Tirpan, General Manager des Colony Club Casino.

„Als das High-Tech Video-Slot-Konzept in den afrikanischen Casinos von KaiRo International mit der Installation der ersten Novomatic-Geräte 1999 Einzug hielt, sahen wir den unmittelbaren Erfolg. Im Zuge der Eröffnung des Colony Club Casinos in Malawi 2003 war die logische Wahl, unseren Gästen auch hier Novomatic Gaming Equipment anzubieten. Schließlich entschieden wir uns, das Angebot um acht neue Multi-Gaminator Slant Tops zu erweitern. Der Erfolg dieser Geräte und der hervorragende Support, den AGI Africa bereitstellt, sind ungeschlagen. Wir haben inzwischen im Rahmen unserer weiteren Expansion einen zweiten Casinobetrieb in Malawi eröffnet, und auch hier entfällt der Großteil des Umsatzes auf die Novomatic-Geräte.“

„KaiRo International war schon immer das Aushängeschild für Novomatic-Produkte in Africa“, erklärt Rolph Gieske, Sales und Marketing Manager von AGI Africa. „Da unsere Geräte in allen KaiRo-Betrieben derart erfolgreich sind, haben sich auch andere afrikanische Betreiber entschieden, Novomatic-Equipment zu kaufen. Seit der Unternehmensgründung konnten wir auf diese Weise unsere Aktivitäten auf den gesamten afrikanischen Kontinent ausdehnen. Wir sind überzeugt, dass diese Expansion sich auch in der Zukunft fortsetzen wird, basierend auf ausgezeichneten Produkten und hervorragendem Kundenservice.“ ■

Novomatic gaming equipment in KaiRo International operations, top: Casino Safari and below: New Africa Casino.





IMA 2009: 'GRAND CROWN RESORT' – A TRUE VISITOR MAGNET

After the magnificent success of the 'Grand Crown Resort' at the IMA 2008 Crown Technologies GmbH decided to cling to this first class show concept in 2009, also. The slogan at IMA 2009, held from January 13 - 16 in Düsseldorf, Germany, was 'Enjoy the Crown Casino-Feeling' with an exclusive casino ambience in first class atmosphere. And what's more: on expanded booth space the Rellingen company also presented a large array of money changers and a new gastronomy concept. Numerous Crown machines celebrated their magnificent premiere at the IMA 2009 and made the Crown booth a major visitor attraction.

“One of the best booths of the show”, “The casino atmosphere is perfectly conveyed” or “The new gastro-concept is just great” these were just a few of the visitor reactions that could be overheard at the Crown booth. With an enhanced show presence Crown was able to follow up on the 2008 IMA success. “We welcomed even more guests than in the previous year and were able to exceed our highly set targets”, said Andreas Walkenhorst, Sales Director, Crown. “The exclusive 'Grand Crown Resort' as well as the staging of the various gastronomy areas were well received by the visitors. Also the show premiere of the Flexexchange moneychanger was a great success”, he continued.



models. The largest part, with 392 sqm, was occupied by the 'Grand Crown Resort', presenting the latest gaming equipment in a first class casino ambience. The exhibition space for innovative money changing systems was expanded to 72 sqm and embedded in the casino area. Completely new for 2009 was a 72 sqm extra display of the new gastronomy concept that encompassed a wide range of possibilities.

All three areas of the show booth were excellently visited – the guests took their time to examine the various Crown machines, to test thoroughly, to indulge in the catering and bar service – and to engage in one or the other sales talks.

En route in three Crown worlds

With a booth space amounting to 536 sqm Crown doubled its 2008 show presence and created room for new themes and

Success story: Grand Crown Resort

Upon entering the 'Grand Crown Resort' visitors were overwhelmed by the exclusive casino ambience. A large gaming area

with well known machines such as the Admiral Crown Slant and the Admiral Crown Lounge according to code 4.0 of the German gaming regulations invited guests to stay. A definite highlight was the prototype of the new Royal Crown Roulette – a machine that offers the popular casino game Roulette as well as card and reel games. Its top quality design was well received by the visitors.

Besides first class catering and excellent service, attractive worlds of images pleased the eye. Casino motifs had been creatively arranged in backlit dia boxes. The whole layout of the 'Grand Crown Resort' was topped off by a gorgeous chandelier. Visitors took the opportunity to extensively test the machines and inquire about the comprehensive top quality accessories such as comfortable seating and innovative illuminated walls and columns, amongst others.

Money changer prototype in great demand

The booth's 'Cash Corner' was a separate area dedicated to the cash management solutions of the second Crown branch: Crown SYSTEMS. Embedded in the stylish casino atmosphere it presented new money changer solutions, making them accessible from the rear side, too.

A special highlight in the 'Cash Corner' was the new prototype – the Crown Flexichange. This slim machine was created by an industrial designer to satisfy all the operators' wishes. Its presentation at IMA produced great interest. Jens Möller, Product Manager, Crown describes the USP of the Crown Flexichange: "This machine has the biggest available coin circulation capacity and thus allows a considerable reduction of the money supply." Three hoppers for a maximum of 7,000 coins per hopper guarantee high speed coin handling via the chute or via cup collection. The exchange of bills to coins and vice versa is managed by the Crown banknote management system Bill-to-Bill™ – a combined banknote acceptor and dispenser. The Crown Flexichange is optionally available with an EC cash terminal for cashless payment and can be easily integrated into existing network environments. Through its modular design the Crown Flexichange can be individually adapted to customer requirements.

The Crown Casinochange is a money changer for larger sums at casinos that was also presented at IMA. This machine secures all money supplies within a safe that is only accessible from the rear side. It features a 19" touchscreen user interface, money and ticket acceptor, a dispenser for large sums of money and a ticket printer. This machine is also available with the proven Bill-to-Bill™ banknote management system with up to eight coin hoppers – three of which in a money cycle – and an additional cash box for all coins not in coin recycling. A customer identification can be enabled via card reader, data-key, barcode scanner or fingerprint reader. An optional EC cash functionality as well as video surveillance are also possible. The Crown Casinochange has a handicapped accessible design and is fully accessible for wheelchair users.

Perfectly staged gastro worlds

For 2009 Crown focuses on the gastronomy sector. On an extra booth of 72 sqm, the Admiral Pub area, the company presented



brand new gaming highlights that have been specially designed for gastronomy locations. Crown staged a unique booth design for the diversified gastronomy sector: with curry sausages and draft beer visitors made themselves comfortable at elevated tables overlooking various motifs that presented the Admiral Crown Pub and Admiral Crown Strike machines in standard gastronomy situations.

The multi-game machine Admiral Crown Pub was especially designed for gastronomy operations and invites the guest to stay. Special top games as well as exclusively chromed details and the latest premium video technology on two 19" monitors, one of which was a touchscreen, make this machine a highlight for every pub. The elegant, slim cabinet with the attractive top light offers diversified possibilities of positioning and installation. The machine in elegant casino style is optionally available with or without banknote dispenser.

The Admiral Crown Strike, too, will soon conquer the gastronomy sector. It is available in a wall mounted version with or without banknote acceptor or as a stand-alone machine with an integrated banknote acceptor in the base stand safe. With two 19" screens, state-of-the-art Coolfire™ technology and its three-way surround system this Crown innovation does not take second place to the popular gaming hall machines. A further highlight is its full compatibility with all standard safe stands such as the Twin II.

Successful appearance

Ulrich Doppertin, Managing Director, Crown Technologies GmbH, is proud of the excellent show results: "Our strategy for 2009 is to further develop the gastronomy sector. The customer feedback at IMA proved that with the Admiral Crown Pub and the Admiral Crown Strike we are on the right track. The interest in our 'Admiral Gastro Area' was immense and I am sure that many visitors have acquired a taste for it."

Jens Halle, Managing Director, Crown Technologies, adds: "IMA 2009 proved that we have touched the nerve of the time. We will spare no effort to meet the requirements of our numerous sales prospects for changers and gastronomy equipment in the course of the year. Our new headquarters, which will be completed by mid 2009, will help optimize our customer oriented research and development. Thus we will top this year's appearance at IMA in 2010 – for that you can take my word." ■

NICHT NUR FÜR STAMMGÄSTE: DIE CROWN GASTRO-KONZEPTE DER IMA 2009.



Auf der IMA 2009 servierten wir eine neue Spezialität aus dem Hause Crown: exklusive Entertainment-Ideen für die Gastronomie, die in Düsseldorf ankamen wie frisch gezapftes Bier. Das wird Folgen haben. Ihre Resonanz hat gezeigt: Wir sind auf dem richtigen Weg. Grund genug, das Angebot an maßgeschneiderten Gastronomiekonzepten weiter auszubauen. Wir freuen uns, den begonnenen Dialog mit Ihnen zu vertiefen, um mit den innovativen Spielangeboten von Crown Ihr Geschäft noch erfolgreicher zu machen. Falls Sie sich nicht live vor Ort informieren konnten, würden wir uns freuen, Ihnen die Konzepte einmal persönlich zu präsentieren.

Anruf genügt: Telefon 04101-3024-0. Danke der Nachfrage.

www.crown-tec.de



Grand Crown Resort, Crown booth at IMA 2009.

IMA 2009: ,GRAND CROWN RESORT' ALS BESUCHERMAGNET

Nach dem überwältigenden Erfolg des ,Grand Crown Resort' auf der IMA 2008 entschloss sich die Crown Technologies GmbH, auch in diesem Jahr das stilvolle Messekonzept fortzusetzen. Auf der IMA 2009 vom 13.-16. Januar in Düsseldorf hieß das Motto „Checken Sie ein ins Crown Casino-Feeling“ mit exklusivem Casino-Ambiente in geschmackvoller Atmosphäre. Auf einer vergrößerten Messestandfläche bot das Rellinger Unternehmen mehr Platz für seine Wechslergeräte, präsentierte sein neues Gastronomiekonzept und sorgte damit erneut bei Kunden und Besuchern für Furore. Diverse Crown-Geräte feierten auf der IMA 2009 ihre exklusive Premiere.

„// Einer der besten Stände der Messe“, „Das Casino-Flair wird perfekt transportiert“ oder „Das neue Gastro-Konzept ist spitze“, waren nur einige der Besucherreaktionen, die man auf dem Crown-Messestand hören konnte. Crown knüpfte damit nahtlos an die Erfolge des Auftritts 2008 auf der Internationalen Fachmesse Unterhaltungs- und Warenautomaten (IMA) an. „Wir übertrafen eindeutig unsere hoch gesteckten Erwartungen“, berichtet Andreas Walkenhorst, Vertriebsleiter von Crown. „Sowohl das exklusive ,Grand Crown Resort' als auch die Inszenierung der verschiedenen Gastronomiewelten kamen sehr gut bei den Besuchern an. Auch die Messepremiere des Crown Flexichange Wechslers war ein voller Erfolg“, so Walkenhorst.

Unterwegs in drei Crown-Welten

Mit einer insgesamt 536 m² großen Standfläche verdoppelte Crown seinen Messeauftritt von 2008 und schuf damit Platz für neue Themen und Modelle. Die größte Fläche nahm mit 392 m² erneut das ,Grand Crown Resort' zur Präsentation der aktuellen Spielgeräte in geschmackvollem Casino-Ambiente ein. Daneben wurde die Ausstellungsfläche für innovative Wechslergeräte auf 72 m² ausgeweitet und in das Casino-Ambiente eingebettet. Ganz neu geschaffen wurde ein 72 m² großer Extrabereich, der

verschiedene Gastronomiesituationen für die stilvolle Präsentation des neuen Gastronomiekonzepts vereinte.

Alle drei Bereiche waren sehr gut besucht. Die Gäste nahmen sich Zeit, alle Crown-Geräte zu testen, in Ruhe das Zubehörangebot zu studieren, sich von Catering- und Barservice verwöhnen zu lassen sowie das eine oder andere Verkaufsgespräch zu führen.

Erfolgsgarant: Grand Crown Resort

Nach Betreten des ,Grand Crown Resort' waren die Besucher überwältigt von der exklusiven Casino-Atmosphäre. Ein großer Spielbereich mit dem Admiral Crown Slant und dem Admiral Crown Lounge nach 4.0 der Spielverordnung lud zum Verweilen ein. Ein Highlight war der Prototyp des neuen Royal Crown Roulette, der neben dem beliebten Casino-Spiel Roulette auch Karten- und Walzenspiele beinhaltet. Das hochwertige Design kam bei den Besuchern sehr gut an.

Neben Catering auf höchstem Niveau und einem perfekt eingespielten Service-Team boten ansprechende Bilderwelten auch etwas fürs Auge. Die Casino-Motive wurden in hinterleuchteten Diakästen präsentiert. Dazu thronte über dem Grand Crown Resort

ein prunkvoller Kronleuchter. Die Besucher nutzten die Gelegenheit zum ausgiebigen Testen der Geräte und informierten sich ausführlich über die umfangreichen hochwertigen Zubehörteile. Dazu zählten unter anderem komfortable Stühle sowie innovative Leuchtwände und -säulen.

Große Nachfrage nach neuem Wechsler

Dem zweiten Unternehmenszweig Crown SYSTEMS wurde auf der IMA 2009 mit dem ‚Cash Corner‘ eine größere, eigene Fläche gewidmet. Eingebettet in das Casino-Design wurden hier Cash Management und neue Wechsler wirkungsvoll in Szene gesetzt und rundum zugänglich gemacht.

Besondere Aufmerksamkeit erregte im ‚Cash Corner‘ der neue Prototyp speziell für Spielhallen – der Crown Flexichange. Das schlanke Gerät – entworfen von einem Industriedesigner – erfüllt alle klassischen Anforderungen der Spielhallenbetreiber und stieß vor Ort auf großes Interesse. „Das Gerät verfügt über die am Markt höchste Münzkreislaufkapazität und führt damit zu einer erheblichen Reduzierung des Geldbestandes“, beschreibt Jens Möller, Produktmanager von Crown, das Alleinstellungsmerkmal. Die Münzausgabe für schnelles Ein- und Auszahlen erfolgt über drei Hopper für maximal 7.000 Münzen je Hopper über eine Schütte bzw. eine Becheraufnahme. Das Wechseln von Banknoten in Münzen und zurück erfolgt über das Crown Banknotenmanagement Bill-to-Bill™ – eine Kombination aus Banknotenprüfer und Banknotenausgabe. Der Crown Flexichange ist auf Wunsch mit einem EC Cash-Terminal für bargeldloses Zahlen erhältlich, lässt sich problemlos in bestehende Netzwerke integrieren und kann dank einer modularen Bauweise an kundenindividuelle Bedürfnisse angepasst werden.

Der Crown Casinochange – der Wechsler für große Geldmengen in Spielbanken – wurde ebenfalls auf der IMA präsentiert. Er sichert sämtliche Geldbestände innerhalb eines Tresors, der nur von der Geräterückseite zugänglich ist. Ausgestattet ist das Gerät mit einer 19-Zoll Touchscreen-Bedieneroberfläche, Geld- und Ticketakzeptor, Dispenser für großes Geldvolumen sowie Ticketdrucker. Zukünftig kann das Gerät auch mit dem bewährten Crown Bill-to-Bill™ Geldscheinkreislauf, mit bis zu acht Münzhoppers – davon drei als Geldkreislauf – und einer zusätzlichen Mischgeldkasse ausgestattet werden. Eine Kundenidentifikation ist über Kartenleser, Data-Key, Barcode-Scanner oder Fingerprint möglich. EC Cash-Funktion sowie Kameraüberwachung wären ebenso realisierbar. Der Crown Casinochange ist behindertengerecht konzipiert und für Rollstuhlfahrer voll unterfahrbar.



Gastro-Welten perfekt inszeniert

Für Crown liegt im Jahr 2009 der Bereich Gastronomie besonders im Fokus. Daher präsentierte das Unternehmen auf einem 72 m² großen Extrastand, dem ‚Admiral Crown Pub‘, brandneue Gaming-Highlights, die speziell für die Gastronomieaufstellung ausgelegt sind. Da der Bereich Gastronomie breit gefächert ist, ließ sich Crown für diesen Messebereich etwas Besonderes einfallen. Bei frisch gezapftem Bier und Currywurst saßen die Besucher gemütlich an erhöhten Tischen und konnten dabei den Blick auf mehrere Bildmotive mit sechs typischen Gastro-Situationen schweifen lassen, in deren Stimmung sich die Geräte Admiral Crown Pub und Admiral Crown Strike harmonisch einfügten.

Der Multigamer Admiral Crown Pub wurde speziell für den Gastronomieinsatz entwickelt und lädt den Gast zum Verweilen ein. Er besticht durch seine 10 Top-Spiele, das schlanke Gehäuse mit edel verchromten Details und die neuesten Premium-Videotechnologie auf zwei 19-Zoll Monitoren, einer davon als Touchscreen. Das elegante Standgehäuse mit attraktivem Toplight bietet vielfältige Aufstell- und Gestaltungsmöglichkeiten. Das Gerät ist wahlweise mit oder ohne Banknotendispenser ausgestattet. Die beliebte Crown Casino-Anmutung ist auch bei diesem Modell selbstverständlich.

Auch der Admiral Crown Strike wird bald den Gastronomiesektor erobern. Das Gerät ist als Wandgerät mit oder ohne Banknotenleser sowie als Standgerät mit Banknotendispenser im Unterbauresort erhältlich. Mit zwei 19-Zoll Monitoren, neuester Coolfire™-Technologie und Drei-Wege-Surround-Konzept setzt die Neuentwicklung aus dem Hause Crown neue Maßstäbe für Spielstätten-Geräte. Zusätzliches Highlight ist die volle Kompatibilität des Strike zu allen gängigen Tresorständen, wie u.a. Twin II.

Gelungener Auftritt

Ulrich Doppertin, Geschäftsführer der Crown Technologies GmbH, freut sich, dass die Gastronomielösungen von Crown so gut beim IMA-Publikum ankamen: „Wir wollen das Geschäftsfeld Gastronomie im Jahr 2009 weiter erschließen und haben auf der IMA gesehen, dass wir mit dem Admiral Crown Pub und dem Admiral Crown Strike auf dem richtigen Weg sind. Der Andrang im ‚Admiral Gastro Bereich‘ war sehr groß und ich denke, viele Besucher sind auf den Geschmack gekommen.“

Jens Halle, Geschäftsführer der Crown Technologies GmbH, ergänzt: „Die IMA 2009 hat gezeigt, dass wir den Nerv der Zeit getroffen haben. Wir werden alles daran setzen, allen Anforderungen unserer Kunden auch in diesem Jahr gerecht zu werden. Dann übertreffen wir bestimmt den diesjährigen Messeerfolg auf der IMA 2010 – versprochen.“



NOVOMATIC-HQ RISING: THE BUILDING'S PROGRESS

With a total expenditure of EUR 90 million the building of Novomatic's new headquarters and research & development centre began in April 2008. The construction work on what is one of Austria's biggest construction sites is progressing according to plan and on schedule. The total length of the complex is 350 metres, with a width of 87.5 metres at the broadest part and the office tower will rise to a height of 40 metres.

Producing 100,000 gaming devices and with total group revenues in excess of EUR 2.5 billion in 2008 the Novomatic Group of Companies is one of the international gaming industry's true giants. The group employs over 14,000 staff worldwide and itself operates more than 105,000 gaming machines across over 800 traditional and electronic casinos. Yet the group's founder Professor Johann F. Graf has never lost sight of Novomatic's origins in Lower Austria. When the group needed new space to house its ever expanding teams of highly qualified and dedicated administration and research & development staff, it became yet another development and expansion milestone with the creation of a facility that will stand as a new landmark for the company.

On March 5th, 2008 Novomatic celebrated the official groundbreaking ceremony for the extension of the headquarters. By the middle of 2009 a new building complex for research & development, production and administration building will be opened in Gumpoldskirchen, Lower Austria. At the date of publication of this issue of the 'novomatic® magazine' more than 30,000 cubic metres of concrete and 20,000 tons of steel have been integrated.

The formwork surfaces alone amount to a total of 63,000 square metres – the equivalent of four soccer pitches.

The production area

This area encompasses the entire production as well as the warehouse and the delivery areas. Construction work and interior fitting of these areas have now been completed. The production facilities of the previous plants 3, 5, 6 and 9 as well as the warehouse were relocated in mid December 2008, in order to be able to recommence production in January 2009. The repairs and spare parts departments, too, formerly located in plant 1, were relocated at the turn of the year. Within the already approved production and warehouse area of 20,940 sqm normal operations were successfully recommenced in January 2008. Also the grounds between the new complex and plant 2 or 7, respectively, were completed in mid December.

The ventilation and heating of the new production area was set up provisionally prior to the completion of the structural works, the building's shell and core, as all exhaust air has to be dissipated via

the tower block roof. The same applies to the air conditioning system, although due to the current season, air conditioning has so far been unnecessary.

Already at the beginning of the year the structural works of the junction building between the new office tower and the former headquarter building were completed. Subsequently, the interior works – as well as the complete building services installations – have been pressed ahead and in mid February the cutting to the old building was completed. This will allow a barrier-free access to the whole building in the course of March. The complete area of this building element amounts to 4,975 sqm.

The office tower

This area encompasses all storeys of the tower, as well as the junctions to the left and right production areas. The total area of the office tower amounts to 16,500 sqm, the total room volume is 66,000 cubic metres.

The structural works, shell and core, of the office tower, too, have been completed. In order to close the naked areas of the tower, the mounting of the structural cladding has been commenced early. Parallel to the mounting of the cladding, the interior fittings of the respective storeys have been commenced from the ground floor up, in order to guarantee a timely relocation in August.

Novomatic carpentry – a factory within the factory

The Novomatic carpenters’ workshop has, over time, grown from a small ancillary service department to a full-blown factory in its own right. The department’s new location at the new headquarters is equipped with state-of-the-art equipment and machinery and employs the latest technology to manufacture top quality interior decoration and fittings for the group’s casinos and electronic casinos.

Right at the heart of the new headquarters premises lies the Novomatic carpenters’ workshop. With a total area of 4,300 sqm it features a complete carpenters’ facility with 300 sqm of planning and administration offices and 4,000 sqm production assembly



The entrance hall of the new Novomatic carpenter’s workshop.

and warehouse. The department has responsibility for the design, manufacture and on-site erection of an average six casino interiors each month as well as diverse extra projects; such as trade show booths or office furniture, amongst others. With a total of 41 staff – plus additional temporary staff at peak times – the carpenters’ workshop processes some 85,000 sqm of wood plates, face plates, laminates and veneers a year.

The new Novomatic carpenters’ workshop is equipped with state-of-the-art machinery worth several million Euros. One key tool, among many others, is an ultra-modern fully automated milling and boring machine, while the pride and joy of Christian Bauer, Chief Designer and Head of the Department is an ecologically friendly paint-spray line that is absolutely state-of-the-art. He said: “This new 600,000 Euro paint-spray line is a fully automated industrial machine that allowed us to switch from a manual and solvent based to a fully automated, water based paint-shop. It offers not only economic advantages such as reduced labour costs through the full automation but also major advantages in terms of employment protection as well as environmental protection.”

The new paint-spray line allows for a 30 percent lacquer recycling – an annual 6.7 tons of varnish, given the annual processing of 22.5 tons. It has thus helped the company reduce the annual varnish usage from 29 tons to 22.5 tons and set the standard for the new, economically friendly, Novomatic carpentry. ■



The new Novomatic paint-spray line.



NEUES NOVOMATIC-HEADQUARTER: DER BAUFORTSCHRITT

Mit einem Gesamtaufwand von rund 90 Millionen Euro wurde Anfang April 2008 mit dem Neubau des Forschungs- und Entwicklungszentrums begonnen. Die Arbeiten auf einer der größten Hochbaubaustellen Österreichs liegen voll im Plan. Die gesamte Länge des Bauwerks beträgt 350 Meter, an der breitesten Stelle misst es 87,5 Meter und der Büroturm wird selbst 40 Meter hoch werden.

Mit einem Produktionsvolumen von mehr als 100.000 Glücksspielgeräten und einem Gesamtjahresumsatz von über EUR 2,5 Milliarden im Jahr 2008 ist die Novomatic Group of Companies einer der Big Player der internationalen Glücksspielindustrie. Mit mehr als 14.000 Mitarbeitern weltweit betreibt die Gruppe selbst mehr als 105.000 Glücksspielgeräte in über 800 Casinos und elektronischen Casinos. Damit ist das Unternehmen einer der größten internationalen Glücksspielkonzerne und unangefochtener Marktführer in Europa.

Durch einen gestiegenen Platzbedarf für die laufend wachsenden Teams hochqualifizierter Forschungs- & Entwicklungsmitarbeiter, administrativen Abteilungen sowie der Produktion entschied man sich, einen weiteren Meilenstein in der Unternehmensgeschichte zu setzen. In der Konzern-Heimatgemeinde Gumpoldskirchen entsteht nun ein neuer Gebäudekomplex, der das Hauptquartier deutlich erweitert und in dessen Zentrum ein modernes Bürogebäude den Mittelpunkt des Novomatic-Imperiums darstellt.

Am 5. März 2008 feierte die Novomatic Group of Companies den offiziellen Spatenstich für den Bau der neuen Konzernzentrale. Bis Oktober 2009 sollen hier ein neues Werk für Forschung & Entwicklung und Produktion sowie ein neues Administrationsgebäude fertiggestellt sein. Zum Erscheinungstermin dieses Magazins wurden bereits mehr als 30.000 Kubikmeter Beton und 20.000 Tonnen Stahl verbaut. Allein die Schalungsfläche belüftet sich auf rund 63.000 Quadrat-



Top: the new warehouse,
below: the automated milling and boring machine.

meter. Dies entspricht einer Fläche von vier Fußballfeldern.

Der Produktionsbereich

Dieser Bereich umfasst den gesamten Produktionsbereich sowie das Lager und die An- und Auslieferung. Die Bauarbeiten und Ausbaugewerke in diesen Bereichen sind abgeschlossen. Die Produktionen aus den bisherigen Werken 3, 5, 6 und 9 sowie das Lager wurden bereits Mitte Dezember 2008 übersiedelt, um mit der Produktion vereinbarungsgemäß im Januar 2009 beginnen zu können. Auch die Abteilungen Reparatur und Ersatzteile aus dem bestehenden Werk 1 sind zu Jahreswechsel umgezogen. Auf der bereits freigegebenen Produktions- und Lagerfläche von 20.940 m² konnte somit bereits im Januar 2009 der Normalbetrieb wieder aufgenommen werden. Auch die Außenanlagen im Bereich zwischen Neubau und Werk 2 bzw. 7 wurden Mitte Dezember 2008 fertiggestellt.

Die Belüftung und Heizung des Produktionsbereiches erfolgte bis zur Rohbaufertigstellung des Büroturms noch provisorisch, da die Abluft über das Hochhausdach geführt werden muss. Dasselbe gilt für die Klimaanlage, wobei auf Grund der Jahreszeit eine Klimatisierung nicht erforderlich ist.

Zu Jahresbeginn waren auch die Rohbaubauarbeiten des Anschlussgebäudes zwischen dem neuem Büroturm und dem bestehenden Gebäude bis auf den Anschluss an den Altbestand abgeschlossen. In der Folge wurde der Innenausbau sowie die gesamte Haustechnikinstallation mit Hochdruck vorangetrieben. Mitte Februar

erfolgte der Durchstich zum Altbau. Dadurch wird ein barrierefreies Begehen des gesamten Gebäudes noch im März möglich sein. Die gesamte Fläche dieses Bauteils umfasst 4.975 m².

Der Büroturm

Dieser Bereich umfasst alle Stockwerke des Hochhauses sowie die links und rechts befindlichen Anschlussbauteile zum Produktionsbereich. Die gesamte Fläche des Büroturms umfasst 16.500 Quadratmeter, das Gesamtraumvolumen des umbauten Raums beläuft sich auf ca. 66.000 Kubikmeter.

Die Rohbauarbeiten des Büroturms sind bereits abgeschlossen. Um die noch offenen Bereiche des Büroturms zu schließen, wurde darüber hinaus bereits mit der Montage der Fassade begonnen. Parallel mit der Fassade erfolgte auch der Innenausbau der jeweiligen Geschosse von unten nach oben, damit einer zeitgerechten Übersiedelung im August nichts im Wege steht.

Novomatic-Tischlerei – ein eigener Großbetrieb

Die Novomatic-Tischlerei ist von einer kleinen Handwerksabteilung zu einer eigenständigen Fabrik mit beachtlichen Dimensionen gewachsen. Die Tischlerei im neuen Hauptquartier ist mit modernsten Maschinen und Geräten ausgestattet und bedient sich neuester Technologien, um hochwertige Einrichtungen in erstklassiger Qualität für die Casinos und elektronischen Casinos der gesamten Gruppe herzustellen.

Direkt hinter der momentan entstehenden neuen Unternehmenszentrale liegen die neuen Hallen der Novomatic-Tischlerei. Auf einer Gesamtfläche von 4.300 m² umfasst das Areal 300 m² Planungs- und Verwaltungsbüros sowie rund 4.000 m² Produktions- und Lagerflächen. Die Abteilung ist verantwortlich für die Planung, Produktion und Vorort-Montage von durchschnittlich sechs Casinoeinrichtungen im Monat sowie für diverse Sonderprojekte wie Messestände oder Büroeinrichtungen. Mit 41 Mitarbeitern – und zusätzlichen Leiharbeitern zu Spitzenzeiten – verarbeitet die Tischlerei jährlich rund 85.000 m² MDF-Platten, Spanplatten, Laminat und Furniere.

Die neue Novomatic-Tischlerei ist mit modernsten Maschinen ausgestattet: Unter anderem mit einer ultramodernen, vollautomatisierten



The modern paint-spray line, fully automated.

Fräs- und Bohrmaschine sowie einer umweltfreundlichen Lackierstraße, die der ganze Stolz von Tischlerei-Leiter und Chefdesigner Christian Bauer ist: „Diese neue 600.000-Euro-Lackierstraße ist eine vollautomatisierte Industriemaschine, die uns den Umstieg von manuellen und lösungsmittelbasierten Lackierarbeiten auf eine vollautomatisierte, wasserbasierte Lackieranlage ermöglicht hat. Sie bietet nicht nur wirtschaftliche Vorteile, wie reduzierten Personalaufwand durch die Automatisierung, sondern auch wesentliche Vorteile in Bezug auf Arbeitsschutz und Umweltschutz.“ Die neue Lackierstraße ermöglicht eine 30-prozentige Lackrückgewinnung. Dadurch verhalf die Anlage dem Unternehmen zu einer Reduktion des jährlichen Lackbedarfs von 29 Tonnen auf nunmehr 22,5 Tonnen und ist damit ein wichtiger Erfolgsfaktor für die neue umweltfreundliche Novomatic-Tischlerei. ■



The new headquarters' building site, mid January 2009.



LÖWEN'S BRILLIANT SHOW

IMA 2009 in Düsseldorf was a great show for LÖWEN Entertainment GmbH. The company made a fantastic show appearance and once more proved its position as one of the industry's pacesetters.

The IMA visitors' great expectations were fully satisfied: especially the two novelties NOVO LINE III and NOVO STAR II thrilled industry experts and media representatives alike. The new three-dimensional deluxe graphics of the new NOVO machines received the highest praise. It was favourably noted that both innovations of the best selling NOVO brand have been approved according to code 4.0 of the German gaming regulations and therefore represent future-proof investments for every operator.

Show highlight in NOVO-style

A true highlight of the show was the new NOVO STAR II Wall, the first ever NOVO model especially designed for the gastronomy sector. "NOVO STAR II Wall is so to speak the iPod among multi-gamers", explained Christian Arras, Managing Director, LÖWEN, to the specialist media. A precise term, that appeared promptly in the show catalogue. Prominent features of this attractive wall mounted machine are the wide screen display, the dispenser in casino style as well as the attractive oval illuminated topper. The game mix was especially designed for the requirements and preferences of the gastronomy sector. Both, the new NOVO STAR II Stand as well as the wall mount, are serially equipped with a banknote acceptor.

The new NOVO LINE III represents the third generation of an unique success story. This new machine will be available in a stand version as well as in a deluxe configuration. An attractive mix of internationally proven and brand new games offers diversified and thrilling gaming entertainment for the guest. NOVO LINE III is based on the new Coolfire™ II platform that now replaces the former PC platform of the NOVO LINE series, and which offers increased serviceability and maximum stability. Both versions of the new NOVO LINE III are serially equipped with a banknote acceptor and two coin hoppers.

Traditional wall mounts for the gastronomy sector

It is well worth mentioning that the gastronomy installation has again become a current issue for gaming machine operators. Thus the three new LÖWEN AWP/LPM classics BEETLE STAR, TAKE 7 and XENO will bring a breath of fresh air to the scene. Especially gastronomic operations such as bars, pubs and inns, with their generally more conservative guests, are still a first choice for the installation of traditional AWP/LPMs. The new machines satisfy the demands of the traditional guest and, with their adjustable earnings per hour, offer the ideal settings for every possible point of sale marketing requirement. All three innovations have been approved according to code 4.0 of the German gaming regulations.

Zwei Highlights. Dreimal Super.

Super-Technik! Super-Spiele! Super-Konzept!

NOVO LINE™ III

NOVO STAR™ II



Absolut zukunftssicher!

Diese Geräte entsprechen der neuen Technischen Richtlinie 4.0 und dürfen so über den 31.12.2010 hinaus betrieben werden.

NOVO LINE III Stand

NOVO LINE III De Luxe

NOVO STAR II Stand

NOVO STAR II Wall

Novomatic leads, others follow.

New money changer SC7 pro

The new superlative cash centre, made by the Novomatic Group company Hirscher Moneysystems GmbH and exclusively distributed by LÖWEN, was the acclaimed highlight of the Technical Solutions and Supplies (TLZ) presentation. With its coin-back-functionality for up to 500 Euros as well as the Bill-to-Bill™ system for the circulation of up to 360 banknotes this machine drew the attention of the specialist audience. This new top model of the LÖWEN family of money changers can be optionally combined with the proven LÖWEN banknote acceptor and/or dispenser unit. Also, the additional dispenser LCDM 1000 can be alternatively integrated. The user-friendly cup filling functionality is also included as well as an optional EC terminal with receipt printer implemented in the base stand. The independent power supply USV guarantees the required security during a power breakdown.

Inviting exhibition booth

Compared to last year's booth the LÖWEN display at IMA 2009 had once more increased in size and eventually was the biggest booth of the event. An excellent decision, given the massive visitor interest. Additional highlights such as daily raffles with attractive prizes and the professional masseurs team 'Neck Attack' made for extra attractions. Also the Table-Soccer World Champion Chris Marks drew large crowds; every guest got a chance to try his luck in a competition with him. Needless to say that very few guests managed to score a goal ...

"We are more than satisfied with the visitor feedback and the sales results", Dr. Alfred Liebich, Managing Director LÖWEN, took stock of the show results after four thrilling exhibition days in Düsseldorf. ■

FULMINANTER MESSEAUFTRIFF VON LÖWEN

Die IMA 2009 war für LÖWEN ein voller Erfolg. Das Unternehmen legte einen fulminanten Messeauftritt hin und wurde ohne wenn und aber seinem Anspruch als Schrittmacher der Branche mehr als gerecht.

Die hohen Erwartungen der Besucher wurden nicht enttäuscht. Besonders die beiden Neuheiten NOVO LINE III und NOVO STAR II begeisterten die Fachwelt sowie die Medienvertreter der Fachzeitschriften. Die neue, dreidimensionale De-Luxe-Grafik beider neuen NOVO-Geräte wurde allseits gelobt. Aufmerksam wurde registriert, dass beide Neuheiten der Erfolgs-marke NOVO nach der neuen Technischen Richtlinie 4.0 zugelassen sind und dementsprechend eine sichere Investition für jeden Aufstellunternehmer darstellen.

Messe-Highlight Marke NOVO

Ein echtes Highlight war der neue NOVO STAR II Wall, mit dem erstmals ein speziell für die Gastronomie entwickeltes NOVO-Modell offeriert wird. „NOVO STAR II Wall ist sozusagen der iPod unter den Multigamern“, bemerkte LÖWEN-Geschäftsführer Christian Arras im Gespräch mit der Fachpresse treffend. Ein sehr guter Vergleich, der umgehend in der Messezeitung erschien. Besondere Merkmale des attraktiven Wandgehäuses sind der Breitbildmonitor, die Auszahlsschale im Casino-Look sowie der aufmerksamkeitsstarke ovale Leuchtaufsatz. Der Spielmix ist selbstverständlich speziell für die Bedürfnisse der Gastro-Aufstellung angepasst. Wie auch der neue NOVO STAR II Stand ist das Wandmodell serienmäßig mit einem Banknotenprüfer ausgestattet.



Die neu vorgestellte NOVO LINE III repräsentiert die bereits dritte Generation einer einzigartigen Erfolgsstory. Das neue Modell kommt in den Versionen Stand und De Luxe auf den Markt. Eine interessante Mischung aus bewährten und neuen Spielen bietet dem Spielgast jede Menge abwechslungsreiche und spannende Unterhaltung. NOVO LINE III basiert auf der neuen Coolfire™ II Plattform, die die bisherige PC Plattform der NOVO LINE ablöst. Coolfire™ II zeichnet sich durch noch mehr Servicefreundlichkeit und höchste Stabilität aus. Beide Versionen der neuen NOVO LINE III werden serienmäßig mit einem Banknotenprüfer und zwei Hoppert geliefert.

Super-V+ Gaminator® – Performance by Design When Winning is Your only Choice!



COOLFIRE™ II



With a growing choice of stunning **Super-V+ Gaminator®** multi-game combinations AGI guarantees utmost flexibility for the casino.

Mix no. 24 featuring: **Dolphin's Pearl™ deluxe**

Play with the dolphins in this fascinating and lively maritime 3D-adventure! **Dolphin's Pearl™ deluxe** is an exciting 10-line, 5-reel Coolfire™ II version of AGI's legendary video game classic. With brand new high resolution 3D graphics in sub-aqua style and entrancing new sound it will thrill old fans and new players alike!

Find out more about available multi-game combinations at:
www.austrian-gaming.com



Novomatic leads, others follow.



The LÖWEN TimeTunnel at IMA 2009.

Klassische Wandgeräte für traditionelle Gäste

Wichtig in diesem Zusammenhang ist, dass die Gastro-Aufstellung wieder ein aktuelles Thema für die Automatenkaufleute geworden ist. Daher dürften die drei neuen klassischen LÖWEN-Geldgewinnspiel-Geräte BEETLE STAR, TAKE 7 und XENO frischen Wind in die Szene bringen. Gerade Gastronomiebetriebe wie etwa Kneipen, Pilsstuben oder gutbürgerliche Gasthäuser mit ihren insgesamt eher traditionellen Spielgästen sind nach wie vor erste Wahl für die Aufstellung klassischer Geldgewinnspiel-Geräte. Die jetzt präsentierten Modelle BEETLE STAR, TAKE 7 und XENO decken praktisch alle Bedürfnisse traditioneller Spielgäste ab und bieten dazu mit ihren unterschiedlich einstellbaren Stundeneinnahmen für jede Anforderung des Platzmarketings die optimale Möglichkeit. Alle drei Neuheiten sind nach der neuen Technischen Richtlinie 4.0 zugelassen.

Neuer Geldwechsler SC7 pro

Das neue Cash-Center der Superlative, das von dem ebenfalls zur Novomatic-Gruppe gehörenden Unternehmen Hirscher Money-systems GmbH entwickelt wurde und exklusiv von LÖWEN vertrieben wird, war umlagerter Mittelpunkt der Messepräsentation des Unternehmensbereichs Technische Lösungen und Zubehör (TLZ). Mit seiner Coin-Back-Funktion für bis zu 500 Euro sowie der Bill-to-Bill™-Funktion mit bis zu 360 Geldscheinen im Kreislauf sorgte das Gerät für Aufmerksamkeit unter den professionellen Besuchern. Das neue Topmodell der LÖWEN-Geldwechslerfamilie ist optional kombinierbar mit dem bewährten LÖWEN Banknotenprüfer und/oder der Dispensereinheit. Auf Wunsch ist auch der Zusatzdispenser LCDM 1000 integrierbar. Die für den Spielgast sehr praktische Becherbefüllung ist ebenso enthalten wie optional das ec-Kartenterminal inklusive dem Belegdrucker im Standfuß. Die unabhängige Stromversorgung USV sorgt für die nötige Sicherheit bei Stromausfall.

Einladender Löwen-Messestand

Der LÖWEN-Messestand zur IMA 2009 konnte gegenüber dem Vorjahr noch einmal an Fläche zulegen und war damit der größte Stand der Veranstaltung. Angesichts des großen Besucherinteresses war dies auch notwendig. Zusätzliche Aktionen wie täglich mehrere Verlosungen von attraktiven Sachpreisen sowie die Profi-Masseure von ‚Neck Attack‘ boten den Standbesuchern neben den Exponaten zusätzliche Attraktionen. Immer umlagert war auch der Tischfußballweltmeister Chris Marks, gegen den jeder Gast sein spielerisches Talent am LÖWEN SOCCER versuchen konnte. Wie man sich unschwer denken kann, wurde nur höchst selten einem Messegast das Glück zuteil, gegen den Ballkünstler einen Ehrentreffer zu erzielen!

„Mit der Besucherresonanz sowie dem bisherigen Auftragseingang sind wir mehr als zufrieden“, zog LÖWEN-Geschäftsführer Dr. Alfred Liebich seine erste Bilanz am Ende der vier spannenden Düsseldorfer Messetage. ■

The NOVO STAR II.



ELECTRONIC LIVE POKER FUN AT CASINO KASSEL

Located right at the heart of Germany the Casino Kassel offers its guests modern gaming entertainment and first-class service in a sophisticated ambiance. The latest attraction on the casino's gaming floor is the new Novomatic TX-01 Poker table featuring Novo Texas Hold'em Poker™.

The splendid Casino Kassel at the Kurfürstengalerie in the German city centre of Kassel offers the ultimate in stylish gaming entertainment in an elegant atmosphere. On its 800 sqm gaming floor this casino provides the very best selection of table games and slots. The games range from classic Bingo to the latest Coolfire™ II games and Super-V+ Gaminator® multi-games as well as the highly popular Coolfire™ I Multi-Gaminator® series and a great diversity of live games and electronic live games. The latest electronic live game attraction is a Novomatic TX-01 Poker table with ten player stations – the first in operation worldwide.

Novomatic entertainment concept

Since 2001, when a consortium of the Novomatic Holding and the Stiftung Deutsche Sporthilfe (German Sports Aid Foundation) secured the tender for the re-granting of the Kassel gaming licence, the successful Novomatic entertainment concept has been introduced in Kassel. Constant investments in new technologies, modern equipment and furnishings as well as the consistent expansion and the new emphasis on thrilling slot games have contributed to the successful growth and the established market position of the Kassel casino.

After the modernisation and re-opening in 2006, the originally separated casinos – with table games in Bad Wilhelmshöhe and the slot branch at the Kurfürstengalerie in the city – were merged under one roof. The premises of the slot branch were greatly expanded in order to offer guests both table games and electronic gaming machines in one location. On July 1, 2006 the new venue was presented to the public with a big opening celebration. The gaming floor now featuring 200 modern gaming machines in a completely new interior design and exclusive atmosphere.

Casino Kassel is especially proud of its latest range of games and its high standards of customer service. The casino has a policy of continually updating the gaming floor to meet the demands of patrons for the latest attractions. As one of the premier casinos in Germany Casino Kassel equipped all its machines with the modern cashless ticket-system TITO (Ticket-in/Ticket-out) to offer maximum comfort and top usability for its guests.

TX-01 Novomatic Poker

Now, Casino Kassel is proud to be the first casino in the world to offer its guest the innovative Novomatic electronic live Poker table TX-01. This table offers the hugely popular Texas Hold'em



Poker game in an attractive and fully automated 10-player configuration.

It incorporates a complete Poker installation consisting of ten player stations and one 57" centre TFT-display embedded in an elegant table. Each of the individual player stations is equipped with a high-resolution touchscreen monitor in 16:10 screen format and cash handling devices for TITO, banknote acceptance or cashless systems. The monitors are embedded level with the beautifully handcrafted Brazilian rosewood table and can be electronically tilted to ensure maximum player comfort.

The huge high-resolution centre screen displays the complete layout of a traditional Poker table with the individual player bets in the pot and the community cards at the centre. All relevant information is seen from each of the player positions, providing a detailed 3D-outline of the game at all times.

The individual touchscreens also show the complete table with all players' bets and the community cards as well as the individual Poker hand face-down. As in the real card game, players will cover their cards with their hands to conceal them from other's glances and reveal them in private by tapping on the touchscreen. This area of the touchscreen is additionally laminated with a specially coated film that prevents sideways glances. Once the players have decided upon their game strategy they can either call, raise or fold on their touchscreens.

The game is based on the Novo Unity™ II platform and gives operators maximum flexibility with three popular Poker variants, namely; Unlimited, Limited and Pot Limited Texas Hold'em Poker. Operators can easily choose the ideal setting for the preferences of their guests in the operating menu. The reporting tool Management

Console delivers the complete game statistics as well as accounting and reporting for all games to the operator's floor management system. Operators can also decide to implement the second game, Novo Wheel of Cash™, on the TX-01 table that allows them to offer their guests either Poker or this alternative 10-player Roulette version on this magnificent table.

The installation of the TX-01 at Casino Kassel and its integration into the casino's floor management system Novo Ware™ was completed within one day only. The table was placed in a prominent position right at the centre of the gaming floor and became an immediate guest attraction. From its first evening of operation the installation performed sensationally.

Peter Schneider, Proxy of the Kurhessische Spielbank Kassel / Bad Wildungen GmbH & Co. KG, is well satisfied with the new equipment: "The decision for the new TX-01 electronic live game table was taken due to a very concrete strategic reasoning. We wanted to offer the ever growing community of online Poker players a highly attractive and much more secure alternative to the Internet. This Poker table offers live Poker fun in the secure environment of a licensed casino that is subject to the regulatory authorities and their control procedures. It is actually very easy: we offer first class Poker entertainment plus top security. And the table really is beautiful..."

The guests embraced the new offering enthusiastically and the excellent performance of the Poker table proves the decision right. Peter Schneider: "Our slogan 'From the Internet to the Casino' primarily addresses the target group of online Poker players aged 18-37. The Novo Texas Hold'em Poker™ has created a sort of a round table and an ideal environment not only for making new friends but also for the direct competition, the use of pokerface skills and for authentic live gaming entertainment. The great demand for our new Poker table thoroughly confirms our strategy." ■

The new handcrafted Brazilian rosewood table.



ELEKTRONISCHE LIVE POKER-UNTERHALTUNG IM CASINO KASSEL

Im Herzen Deutschlands gelegen, bietet die Spielbank Kassel ihren Gästen ein modernes Glücksspielangebot und exzellenten Service in erstklassiger Atmosphäre. Die jüngste Attraktion auf dem Gaming Floor ist der neue Novomatic TX-01 Poker-Tisch mit dem Novo Texas Hold'em Poker™.

Die Spielbank Kassel in der Kurfürstengalerie der Kasseler Innenstadt bietet auf 800 m² ein umfassendes Angebot aus Live-Game und Automaten-Spiel für maximales Gaming-Entertainment in hochwertigem Ambiente. Die Spiele reichen vom klassischen Bingo über die neuesten Coolfire™ II-Spiele und Super-V+ Gaminator® Multi-Games sowie die populäre Coolfire™ I Multi-Gaminator®-Serie. Eine große Auswahl von Live-Games und elektronischen Live-Games rundet das Unterhaltungsangebot ab. Die neueste Live-Game-Attraktion ist ein elektronischer Novomatic TX-01 Poker-Tisch mit zehn Spielerterminals – der weltweit erste im Casino-Betrieb.

Das Novomatic-Entertainment-Konzept

Seit 2001, als ein Konsortium, bestehend aus der Novomatic AG und der Stiftung Deutsche Sporthilfe, den Zuschlag für die Neuvergabe der Glücksspiellizenz erhielt, wurde das erfolgreiche Entertainment-Konzept der Novomatic-Gruppe in Kassel umgesetzt.

Konstante Investitionen in neue Technologien, modernes Equipment und die Standortausstattung sowie der konsequente Ausbau und der Schwerpunkt auf spannendem Automaten-Spiel haben zu Wachstum und Erfolg der Spielbank Kassel beigetragen.





Novo-Bar™ — more choice, more style, more room for gaming.

Novo-Bar™ is the ideal multiplayer cabinet for the leading electronic live games made by Novomatic.

- Gripping futuristic style and state-of-the-art gaming technology
- Two different set-up versions open up new possibilities of gaming floor design
- A new dimension of gaming entertainment for operators and their guests.



Novomatic leads, others follow.

2006 wurden die ursprünglich räumlich getrennten Bereiche – Live-Game in Bad Wilhelmshöhe und die Automaten-Dependance in der Kurfürstengalerie – im Rahmen einer Rundum-Erneuerung zusammengelegt. Die Räumlichkeiten der Automaten-Dependance wurden massiv erweitert, um den Besuchern Live-Game und Automaten-Spiel unter einem Dach anzubieten. Am 1. Juli 2006 wurden die neuen Räumlichkeiten im Rahmen einer feierlichen Eröffnung präsentiert. Durch die Standorterweiterung entstand eine Spielfläche von fast 800m² mit 200 hochmodernen Casino-Maschinen in einem komplett neu gestalteten Ambiente.

Besonders die modernsten elektronischen Glücksspielgeräte und der Anspruch, immer die neuesten Innovationen zu bieten, liegen der Spielbank Kassel am Herzen. Aus diesem Grund werden die angebotenen Spiel-systeme regelmäßig an aktuelle Entwicklungen und die wechselnde Nachfrage der Gäste angepasst. Als eine der ersten Spielbanken Deutschlands stattete die Spielbank Kassel etwa sämtliche Spielautomaten mit dem modernen Cashless Ticket-System TITO (Ticket-in/Ticket-out) aus und bietet so maximalen Komfort und höchste Benutzerfreundlichkeit für den Gast.

TX-01 Novomatic Poker

Nun präsentiert die Spielbank Kassel ihren Gästen, als erstes Casino weltweit, den innovativen elektronischen Novomatic Live-Tisch TX-01. Dieser elegante Tisch bietet das populäre Texas Hold'em Poker-Spiel in einer attraktiven und voll automatisierten 10-Spieler-Konfiguration.

Novo Texas Hold'em Poker™ besteht aus zehn Spieler-Stationen und einem zentralen 57-Zoll TFT-Monitor, die in einen eleganten Tisch eingebettet sind. Jede der individuellen Spieler-Stationen besteht aus einem hochauflösenden Touchscreen-Monitor im 16:10 Bildschirmformat sowie aus Cash Handling-Vorrichtungen für TITO, Banknoteneingabe oder bargeldlose Systeme. Die Monitore sind in die prächtige, handgefertigte Tischoberfläche aus brasilianischem Rosenholz eingelassen und schließen bündig mit der Oberfläche ab. Zudem kann die Neigung des Monitors vom Gast selbst elektronisch eingestellt werden, um so maximalen Komfort zu garantieren.

Der groß dimensionierte hochauflösende Monitor in der Mitte des Tisches zeigt die Ansicht eines traditionellen Pokertisches mit den individuellen Spielereinsätzen im Pot und den Gemeinschaftskarten im Zentrum. Die 3D-Grafiken wurden mit höchster Sorgfalt erstellt, sodass alle relevanten Informationen von jeder Spielerposition aus jederzeit gut sichtbar sind.

Die individuellen Spieler-Touchscreens zeigen neben dem gesamten Tisch mit allen Einsätzen sowie den Gemeinschaftskarten auch die jeweilige Poker-Hand verdeckt. Der Gast kann seine Karten, indem er den Touchscreen berührt, für sich aufdecken. Dieser Bereich des Touchscreens ist mit einer speziellen Folie beschichtet, die vor seitlichen Blicken der Mitspieler schützt. Sobald der Gast seine Entscheidung getroffen hat, kann er direkt am Touchscreen mitgehen (Call), erhöhen (Raise) oder passen (Fold).



Das Novo Unity™ II-basierte Spiel bietet maximale Poker-Flexibilität mit drei populären Poker-Varianten: Unlimited, Limited und Pot Limited Texas Hold'em Poker. Der Betreiber kann so die ideale Variante für die Vorlieben seiner Gäste im Operator-Menü auswählen. Das Reporting-Tool ‚Management Console‘ liefert darüber hinaus die kompletten Spielstatistiken sowie detaillierte Reports und Abrechnungen für alle Spiele. Der Betreiber kann auch ein zweites Spiel, Novo Wheel of Cash™, auf dem TX-01-Tisch implementieren und so seinen Gästen wahlweise Poker oder das alternative 10-Spieler-Roulette auf diesem faszinierenden Tisch anbieten.

Die Installation des TX-01 in der Spielbank Kassel und seine Integration in das lokale Casino Management-System Novo Ware™ konnte innerhalb nur eines Tages abgeschlossen werden. Der Tisch wurde mit zentralem Standpunkt auf dem Gaming Floor positioniert und von den Gästen rasch angenommen. Bereits am ersten Abend wurde er sensationell bespielt.

Peter Schneider, Prokurist der Kurhessischen Spielbank Kassel/Bad Wildungen GmbH & Co. KG, ist hochzufrieden mit den neuen Produkten: „Die Entscheidung für den neuen elektronischen TX-01 basiert auf einer konkreten strategischen Überlegung: Wir wollten der laufend wachsenden Internet-Community der Online-Pokerspieler eine attraktive und wesentlich sicherere Alternative zum Internet bieten. Dieser Pokertisch bietet elektronische Live-Poker-Spannung in der sicheren Umgebung eines lizenzierten Casinos, das den offiziellen Kontrollbehörden und deren Überprüfung unterworfen ist. Es ist ganz einfach: wir bieten erstklassige elektronische Poker-Unterhaltung plus maximale Sicherheit. Und der Tisch ist wirklich ein Kunstwerk ...“

Die Gäste sind von dem neuen Angebot jedenfalls begeistert und die erstklassige Performance des Pokertisches bestätigt die Entscheidung. Peter Schneider: „Durch unseren Slogan ‚Raus aus dem Internet, rein in die Spielbank‘ fühlte sich insbesondere die Klientel der 18- bis 37-jährigen Online-Pokergemeinde angesprochen. Mit dem Novo Texas Hold'em Poker™ wurde deshalb in der Spielbank ein ‚runder Tisch‘ geschaffen, an dem nicht nur Freundschaften entstehen, sondern durch das direkte Gegenüber Pokerface gezeigt werden kann, sodass jeden Tag eine Menge Spaß und Entertainment angesagt ist. Der Spielspaß auf höchstem Niveau wird durch die hohe Nachfrage an diesem futuristischen Pokertisch bestätigt.“ ■



- Unique set of six new games, fully approved and licensed under Comma6A.
- Superb graphics quality and gameplay.
- Proven performance and market-leading 'coin-in' results.
- Multiple platforms trialled during development to ensure best blend of game performance and pricing.
- Compatible with all Comma6A gaming machines and the new AAMS smart cards.
- New games already placed in almost 30 cabinets from leading machine distributors.
- Choose from six new top-selling titles – Billy Bones, Chicago Night, Commander Parrot, Free Wild, Roulette Club and Black Jack Club.
- More new titles coming soon.

Your Comma6A advantage

Market-leading performance in a fast-growing range of new Italian AWP games

If you want to quickly maximise results in the new Italian AWP market, look no further. Developed by our International Games Development team in conjunction with Octavian Italy S.r.l., our stunning new Comma6A-compliant games range combines our global games development expertise with deep local market knowledge. The result: market-leading 'coin-in' performance for your AWP business, across the widest range of cabinets. To find out more, email OctaGames@octavianinternational.com



OctaGames



OctaSystems



OctaGames



OctaSupplies



OctaLotto

Octavian Italy
Via del Lavoro, 123,
37012 Bussolengo (VR), ITALY
Tel: +39 045 6717712
Fax: +39 045 6718447
info@octavianitaly.com

Octavian
Bury House, 1-3 Bury Street,
Guildford, Surrey GU2 4AW, UK
Tel: +44 1483 543 543
Fax: +44 1483 543 540
info@octavianinternational.com



NOVOMATIC

GROUP OF COMPANIES



The Ultimate Gaming Innovation.

COOL FIRE II

Performance by Design.



"Thank You For Visiting Us At ICE 2009."

Novomatic leads, others follow.

International Sales:
Jens Halle, Phone: +43 2252 606 234, E-mail: sales@novomatic.com, www.austrian-gaming.com